

S-2221 - Exame Toxicológico do Motorista Profissional Empregado

A partir da **Versão 2.506** do módulo PPP houve Implementações devido a Nota Técnica do eSocial, onde foi acrescentado a aba para cadastro de Exame Toxicológico no cadastro do Funcionário para criação de carga **S-2221 - Exame Toxicológico do Motorista Profissional Empregado** e envio da mesma no Gerenciamento e Transmissão do eSocial.

Veja também os Itens:

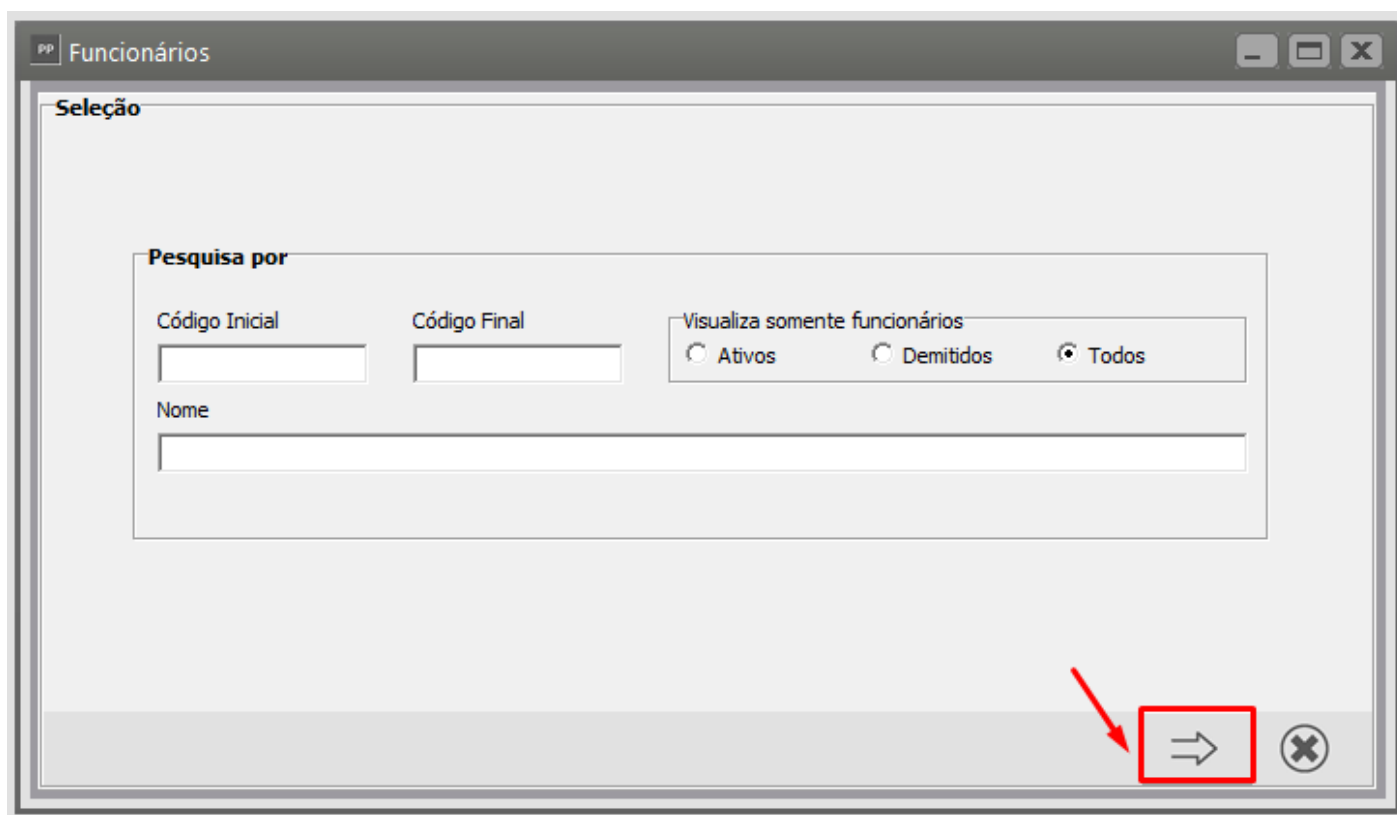
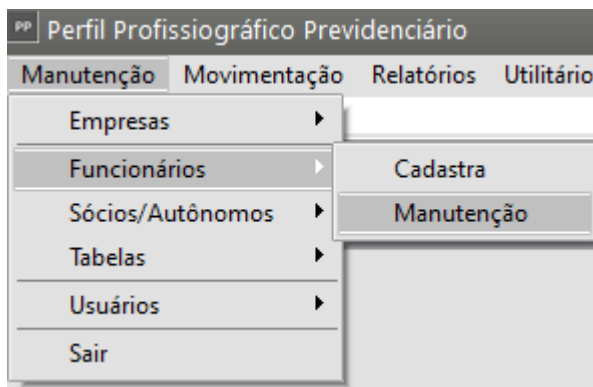
- [Parametrizando o Sistema para o eSocial](#)
- [Trabalhando com o Gerenciamento de Transmissão do eSocial](#)
- [Importando Eventos de SST \(Saúde e Segurança do Trabalho\)](#)
- [SST \(Saúde e Segurança do Trabalho\) - eSocial](#)
- [S-2221 - Exame Toxicológico do Motorista Profissional Empregado](#)
- [Esclarecimentos SST \(Saúde e Segurança do Trabalho\) - Com Integração com o PPP](#)

IMPORTANTE:

- **Quem está obrigado:** todo empregador que tenha contratado motorista profissional empregado de transporte rodoviário coletivo de passageiros e de transporte rodoviário de cargas, com data de admissão a partir de 01/08/2024. Apenas os exames realizados após o início da obrigatoriedade de envio deste evento serão registrados no eSocial, onde as informações do exame devem ser enviadas neste evento independentemente do resultado ser negativo ou positivo.
- **Prazo de envio:** até o dia 15 (quinze) do mês subsequente ao da realização do exame. Em se tratando, porém, de exame toxicológico pré-admissional, o envio deverá ocorrer até o dia 15 (quinze) do mês subsequente ao da admissão do empregado.
- **Pré-requisitos:** envio dos eventos S-2190 ou S-2200 do respectivo vínculo trabalhista.

1º Passo) Informar os dados do [Exame](#) no [cadastro do Funcionário](#)

Para cadastrar os dados referente ao Exame Toxicológico, acesse o menu **Manutenção>Funcionários>Manutenção** avança






OBS: O **Sistema PPP** e o **Sistema Folha de Pagamento** são integrados, onde uma vez que o funcionário foi cadastrado no **Sistema Folha de Pagamento** automaticamente será apresentado no **Sistema PPP**, para efeito de envio do s2221 deverá preencher no módulo PPP e não no cadastro do funcionário no FP.

Na aba [Exame Toxicológico](#), clique no ícone cadastrar novo:

Funcionários - Alteração

Informações Gerais | Informações Contratuais | **Exame Toxicológico**

CNPJ Laboratório Base 36	Serial Sequencial	Sequencial	Data Exame Médico	CNPJ Laboratório	CRM	UF Labor

?

←

Save

Cancel

→

Exame Toxicológico

Código Exame Médico

CNPJ Base do Laboratório na Base 36 Serial do Sequencial Sequencial

O código do exame toxicológico segue o mesmo padrão utilizado pelo DENATRAN, AAAAAAXX999999999 - sendo:

- AAAAAA: CNPJ base do laboratório convertido de base decimal para base 36
- XX: Serial do sequencial
- 999999999: Sequencial

Data Exame Médico CNPJ Laboratório CRM

UF Laboratório

?

ok

Cancel

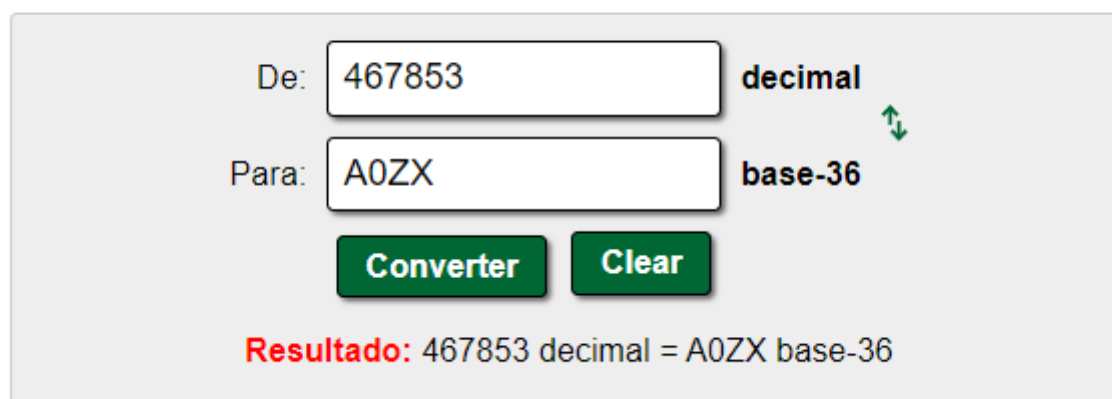
Conforme a imagem abaixo diz, o [Código do Exame Médico](#) segue o mesmo padrão utilizado pelo DENATRAN: AAAAAAXX999999999 - sendo:

- AAAAAA: CNPJ base do laboratório, convertido de base decimal para base 36
- XX: Serial do Sequencial
- 999999999: Sequencial

Exemplo:

Converter Decimal para Base-36

Forneça valores abaixo para converter decimal para base 36, ou [vice-versa](#).

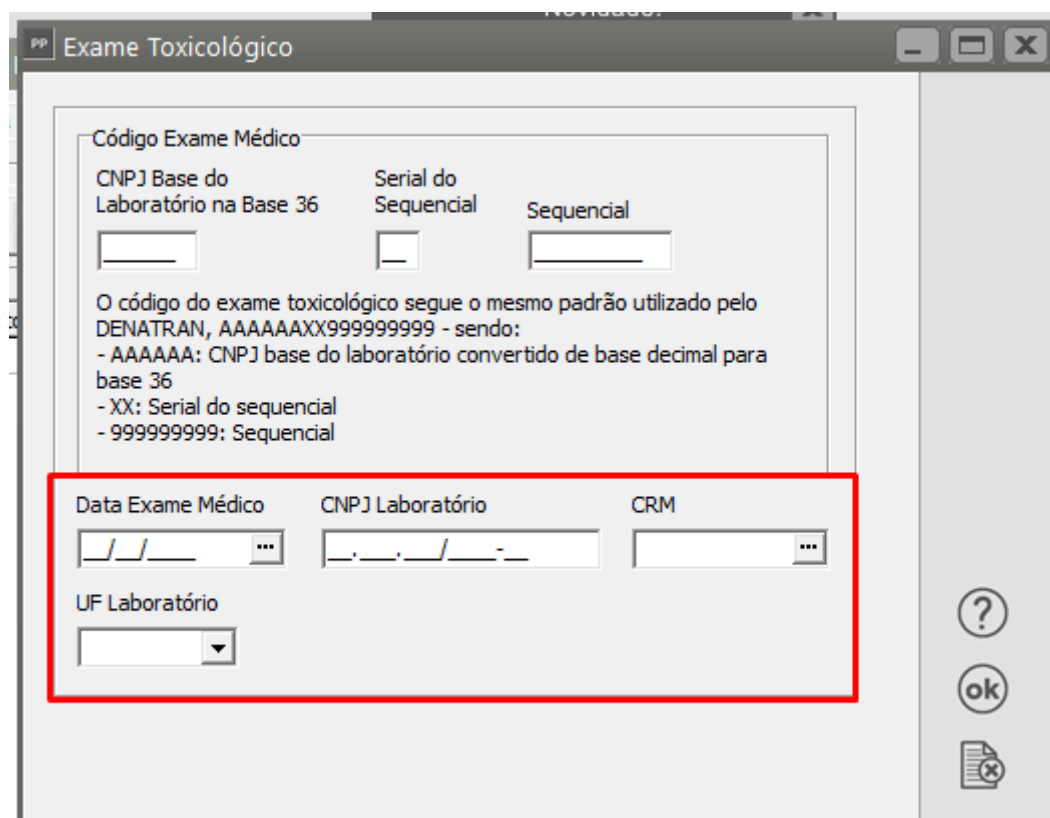


De: decimal

Para: base-36

Resultado: 467853 decimal = A0ZX base-36

Informe também a Data do Exame, o CNPJ do Laboratório, o [código do Responsável](#) e UF do Laboratório:



Exame Toxicológico

Código Exame Médico

CNPJ Base do Laboratório na Base 36	Serial do Sequencial	Sequencial
<input type="text"/>	<input type="text"/>	<input type="text"/>

O código do exame toxicológico segue o mesmo padrão utilizado pelo DENATRAN, AAAAAAXX999999999 - sendo:

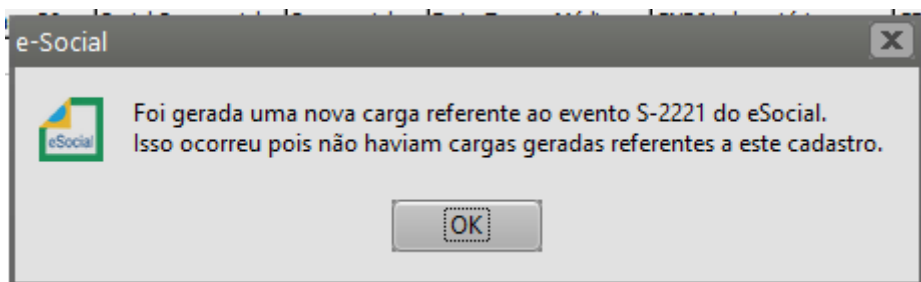
- AAAAAA: CNPJ base do laboratório convertido de base decimal para base 36
- XX: Serial do sequencial
- 999999999: Sequencial

Data Exame Médico	CNPJ Laboratório	CRM
<input type="text"/>	<input type="text"/>	<input type="text"/>

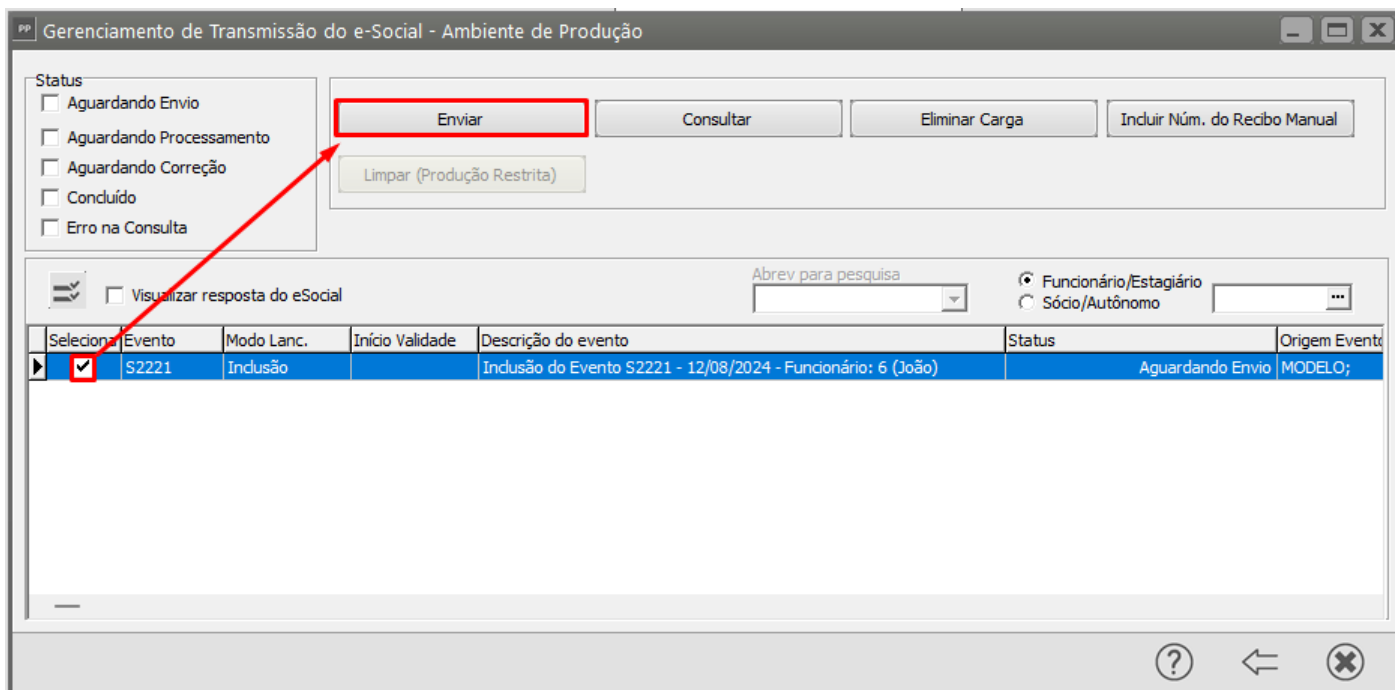
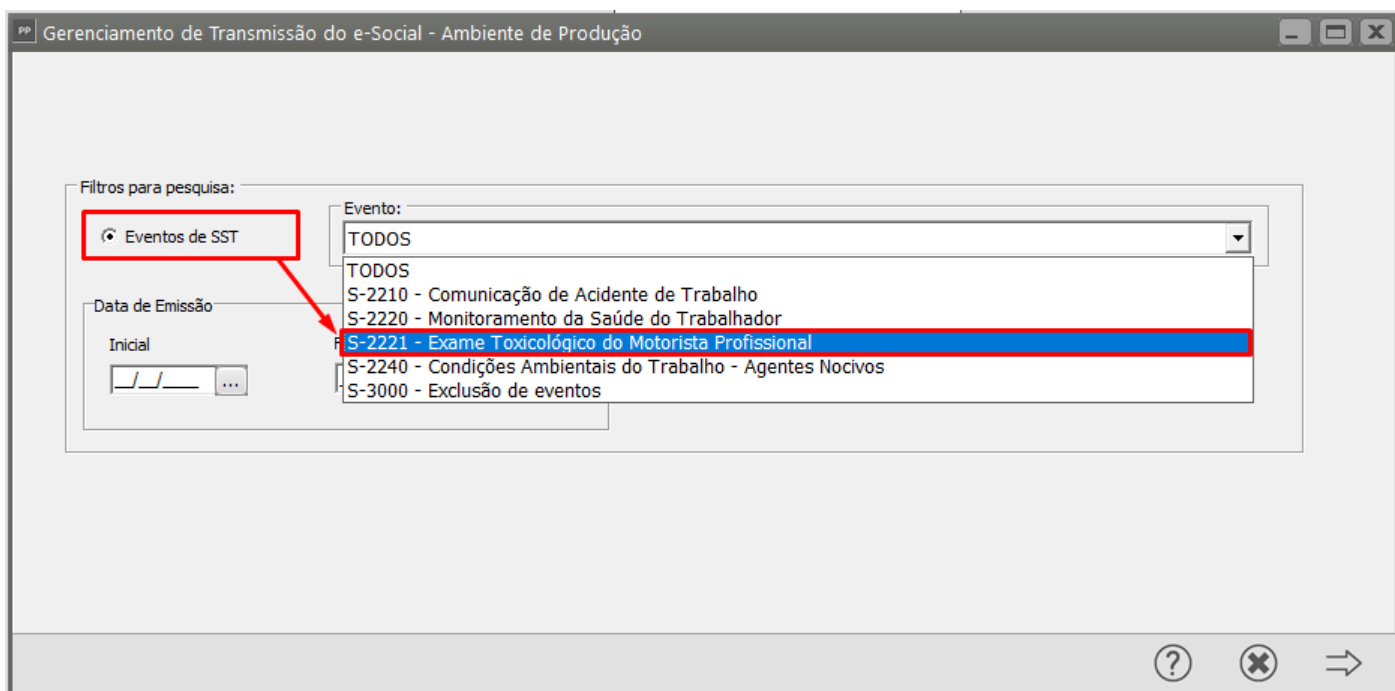
UF Laboratório

? ok

Ao salvar será gerado o evento S-2221



Acesse o **Gerenciamento de Transmissão** e envie-o ao eSocial, mas lembre-se de que o [Cadastro s2200](#) ou [s2190](#) deverão estar no eSocial para validar o s2221:



Revision #10

Created 12 August 2024 17:34:51 by SuporteVR

Updated 25 November 2024 17:58:04 by ProjetosD