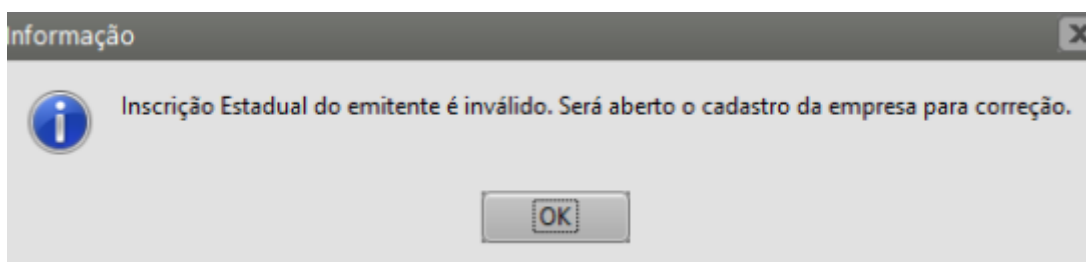


# O elemento ' CRT' inesperado, de acordo com o modelo elemento pai ' emit'. Esperado: IE.

O elemento ' CRT' inesperado, de acordo com o modelo elemento pai ' emit'. Esperado: IE.



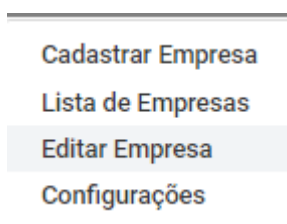
Essa rejeição irá ocorrer quando alguma informação genérica do XML não foi preenchida corretamente. Existe um conjunto de regras básicas para o preenchimento dos campos da NF-e que devem ser compreendidos, portanto conhecer a estrutura básica da NF-e e os campos existentes vai ajudar a identificar essas falhas e sanar os erros de preenchimento das tags. Estudar o leiaute da NF-e é um requisito essencial

## **Ação Sugerida:**

Cadastrar a Inscrição Estadual do emitente da NF-e

## **Correção:**

Acessar o menu Editar Empresa (emitente da nfe)



Em seguida edite a empresa e acesse a aba Informações Fiscais, verifique se o campo Inscrição Estadual está corretamente preenchido, faça a correção necessária e salve o cadastro.

Cadastro >

## Empresa

☐ Pessoa Física ☒ Pessoa Jurídica

Cadastro Geral Informações Fiscais Informações Adicionais Servidor De Emails Responsável Inscrição Estadual

**Detalhes**

Inscrição Estadual / Produtor Rural ⓘ

CNAE ⓘ

Atividade Principal ⓘ

Regime de Apuração ⓘ

8592-9/03

Ensino de música

Simple Nacional

Salvar

Cancelar

Em seguida edite a NFe e salve novamente, para que o Sistema atualize as informações.


Vendas >

## Notas Fiscais

Dicas ⓘ

+ Adicionar Nota Fiscal Enviar Danfe e Xml das notas Seleccionadas Transmitir Nota Fiscal

Arraste um cabeçalho de coluna aqui para agrupar sua coluna

Opções	Status	Destinatário	Nº da Nota Fiscal	Série	Vendedor	Data Cadastro	Total
	Pendente	Cliente	0	1		08/08/2022	R\$ 25,00

12 itens por página 1 de 1 páginas (1 itens)

Agora, selecione a Nota e clique no botão Transmitir Nota Fiscal


Vendas >

## Notas Fiscais

Dicas ⓘ

+ Adicionar Nota Fiscal Enviar Danfe e Xml das notas Seleccionadas Transmitir Nota Fiscal

Arraste um cabeçalho de coluna aqui para agrupar sua coluna

Opções	Status	Destinatário	Nº da Nota Fiscal	Série	Vendedor	Data Cadastro	Total
	Pendente	Cliente	0	1		08/08/2022	R\$ 25,00

12 itens por página 1 de 1 páginas (1 itens)

Se todas as informações estiverem corretamente cadastradas a NF-e será assinada e validada com sucesso.

---

Revision #3

Created 3 August 2022 08:15:15 by DesenvolR

Updated 2 June 2023 10:00:09 by ProjetosD