

Tabelas ECF - Tabela dinâmica Registro P200 ECF

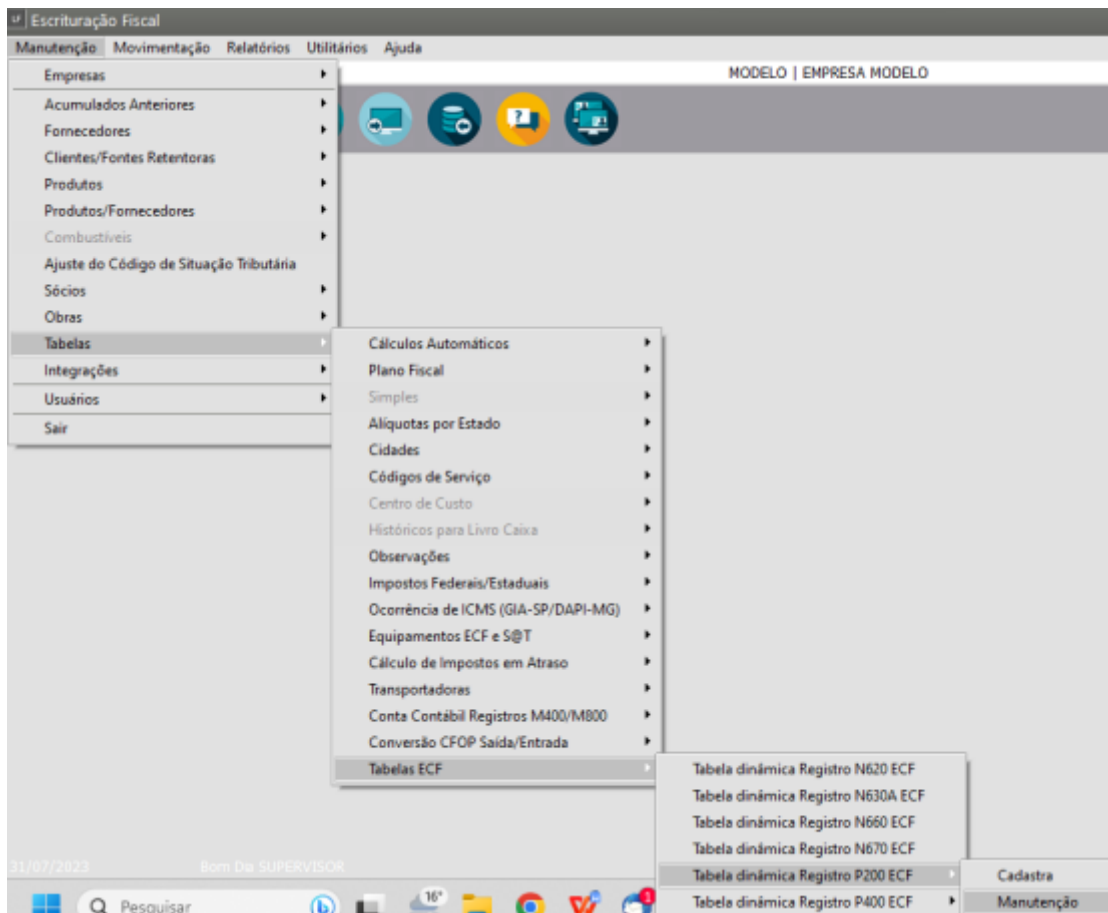
Veja também os Itens:

- [Tabela ECF - Tabela Dinâmica Registro N620 ECF](#)
- [Tabela ECF - Tabela Dinâmica Registro N630A ECF](#)
- [Tabela ECF - Tabela Dinâmica Registro N660 ECF](#)
- [Tabela ECF - Tabela Dinâmica Registro N670 ECF](#)
- [Tabela ECF - Tabela Dinâmica Registro P200 ECF](#)
- [Tabela ECF - Tabela Dinâmica Registro P400 ECF](#)

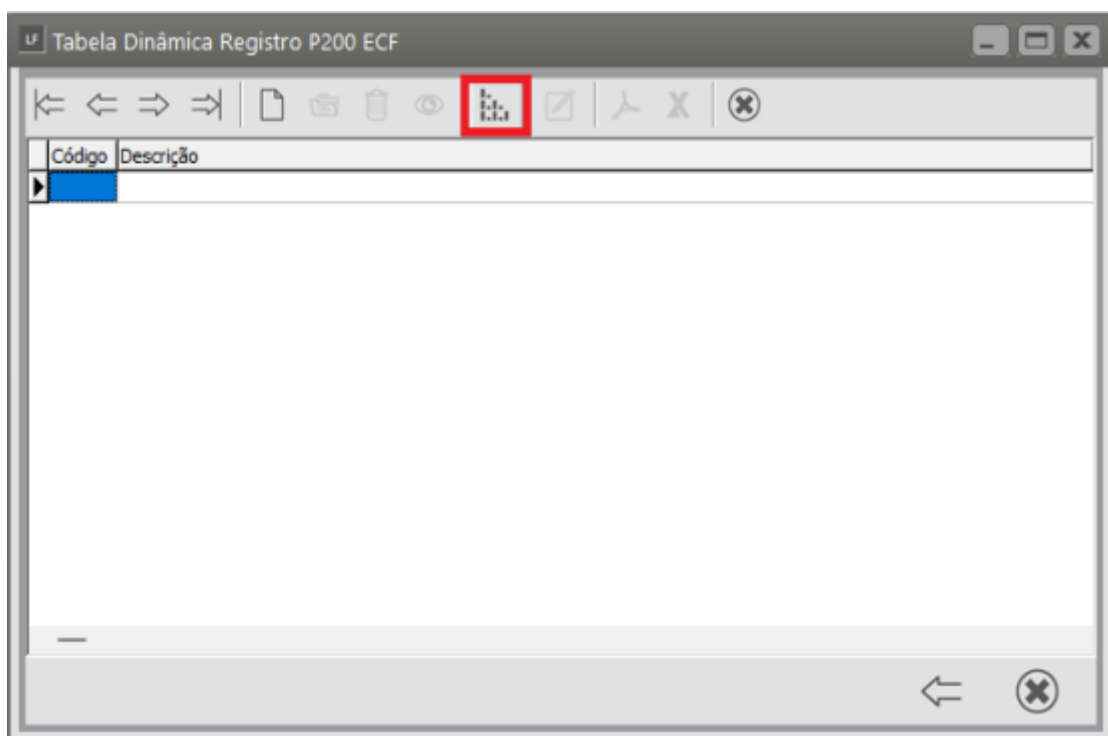
Apuração da Base de Cálculo do IRPJ com Base no Lucro Presumido.

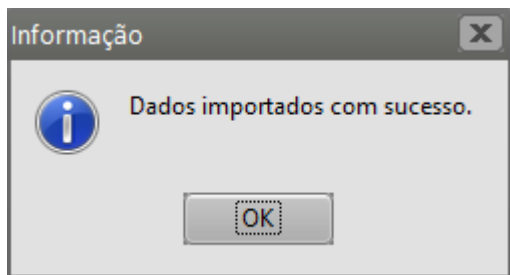
O registro P200 no SPED ECF é responsável por apresentar a apuração da base de cálculo do Lucro Presumido e o seu valor serve de base para o cálculo do registro P300 (cálculo do IRPJ com base no Lucro Presumido), que é gerado automaticamente com base nas alíquotas pelo validador da Receita Federal.

Para verificar as tabelas da ECF acesse o Menu **Manutenção>Tabelas>Tabelas ECF>Tabela dinâmica Registro P200 ECF>Manutenção**.



Clique no botão **“Função Extra 1- Código Padrão”** e a tabela será baixada automaticamente.



A screenshot of a software window titled "Tabela Dinâmica Registro P200 ECF". It features a toolbar with various icons for navigation and editing. Below the toolbar is a table with two columns: "Código" (Code) and "Descrição" (Description). The table lists 25 items, with item 11 selected. At the bottom right of the window, there are navigation arrows and a close button (X).

Código	Descrição
11	Rendimentos e Ganhos Líquidos de Aplicações de Renda Fixa e Renda Variável
12	Juros sobre o Capital Próprio
13	Realização de Valores cuja Tributação Tenha Sido Diferida
14	Recuperação de Custos e Despesas
15	Ajustes Decorrentes de Métodos - Preços de Transferências
16	Multas e Vantagens Decorrentes de Rescisão Contratual
17	Lucros Disponibilizados no Exterior
18	Rendimentos e Ganhos de Capital Auferidos no Exterior
19	Variações Cambiais Ativas - Operações Liquidadas (MP nº 1.858-10/199, art. 30)
20	Demais Receitas e Ganhos de Capital
22	(-) Excedente de Variação Cambial (MP nº 1.858-10/1999, art. 31)
23	(-) Variações Cambiais Ativas (MP nº 1.858-10/1999, art. 30)
24	(-) Resultados Não Tributáveis de Sociedades Cooperativas
25	(-) Divulgação Eleitoral e Partidária Gratuita

Revision #7

Created 31 July 2023 16:48:17 by CriadoraConteudoR

Updated 1 November 2024 19:04:19 by ProjetosD