

Exportação de Dados - SAPI (Sistema de Apuração e Pagamento Informatizados do ICMS) - MG

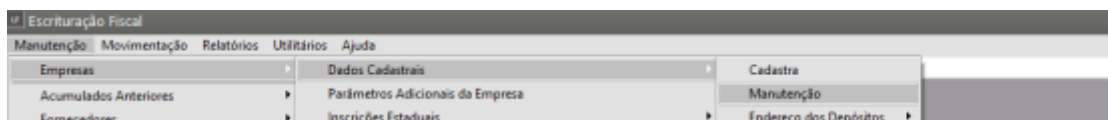
O Sistema de Apuração e Pagamento Informatizados do ICMS (SAPI) deve ser utilizado pelas microempresas e empresas de pequeno porte enquadradas no regime simplificado de apuração do ICMS (Simples Minas).

Sua função é apurar o ICMS devido e gerar a DAPI Simples, declaração mensal referente à totalidade das operações de entrada e de saída de mercadorias ou bens e das aquisições e prestações de serviços realizadas no período de apuração.

Para transmitir a declaração gerada pelo SAPI, o interessado deve utilizar o aplicativo Transmissor Eletrônico de Documentos da SEF/MG (TEDSEF). A transmissão será efetuada segundo os padrões do Sistema Integrado de Administração da Receita Estadual (SIARE), com acesso restrito a usuários inscritos no cadastro informatizado da SEF/MG, mediante senha.

Para que o menu de geração da SAPI fique habilitado a empresa deverá estar cadastrada no estado da Minas Gerais e também estar habilitado o imposto ICMS.

Acessar o Menu **Manutenção> Empresas> Dados Cadastrais> Manutenção** e verifique se a empresa está localizada no Estado de Minas Gerais.



Empresas - Alteração

Identificação | Parâmetros Gerais

Identificação

Nome Abreviado: MODELO

Tipo: ☒ CNPJ ☐ CPF ☐ Outro

CNPJ: 00.000.000/0000-00

Insc. Estadual/Produtor Rural: 123456789

Situação: ☒ Ativo ☐ Inativo

Razão Social: EMPRESA MODELO

Razão Social por Extenso:

Estabelecimento: ☒ Único ☐ Matriz ☐ Filial

Abrev. Matriz:

Localização | Logotipo | Configuração de e-mail

Logradouro: Avenida

Endereço:

Complemento:

Número:

Bairro:

Código Cidade (IBGE): 06200

Cidade: BELO HORIZONTE

Estado: MG

CEP:

Telefone:

Fax:

Contato:

E-mail:

Homepage:

Campos obrigatórios eSocial / REINF

Acessar o Menu **Manutenção > Empresas > Dados Cadastrais > Manutenção** e verificar se o ICMS está habilitado na aba ICMS/IPI/ISS.

Escrituração Fiscal

Manutenção | Movimentação | Relatórios | Utilitários | Ajuda

Empresas

Dados Cadastrais

SA MODEL

Acumulados Anteriores

Parâmetros Adicionais da Empresa

Parâmetros Adicionais da Empresa -01/2022 Alteração

Mês e Ano de Efetivação dos Parâmetros | Identificação | Livros | **Impostos** | Integrações | Responsável

Pis / Cofins / CSLL / IRPJ | **ICMS / IPI / ISS** | Impostos Retidos | Simples Nacional

☒ ICMS

Cód. de Rec. do ICMS / SIMPLES Estadual:

Código do Prazo de Recolhimento:

Nº do Livro Apuração de ICMS:

☒ Projeto FECOP - Fundo Estadual de Combate a Pobreza e as Desigualdades Sociais.

Alíquota FECOP (%): 0

☐ Apura diferencial de alíquota do ICMS

Código de Receita:

☐ IPI

Modalidade Recolhimento - IPI:

☐ Mensal ☐ Decendial ☐ Quinzenal

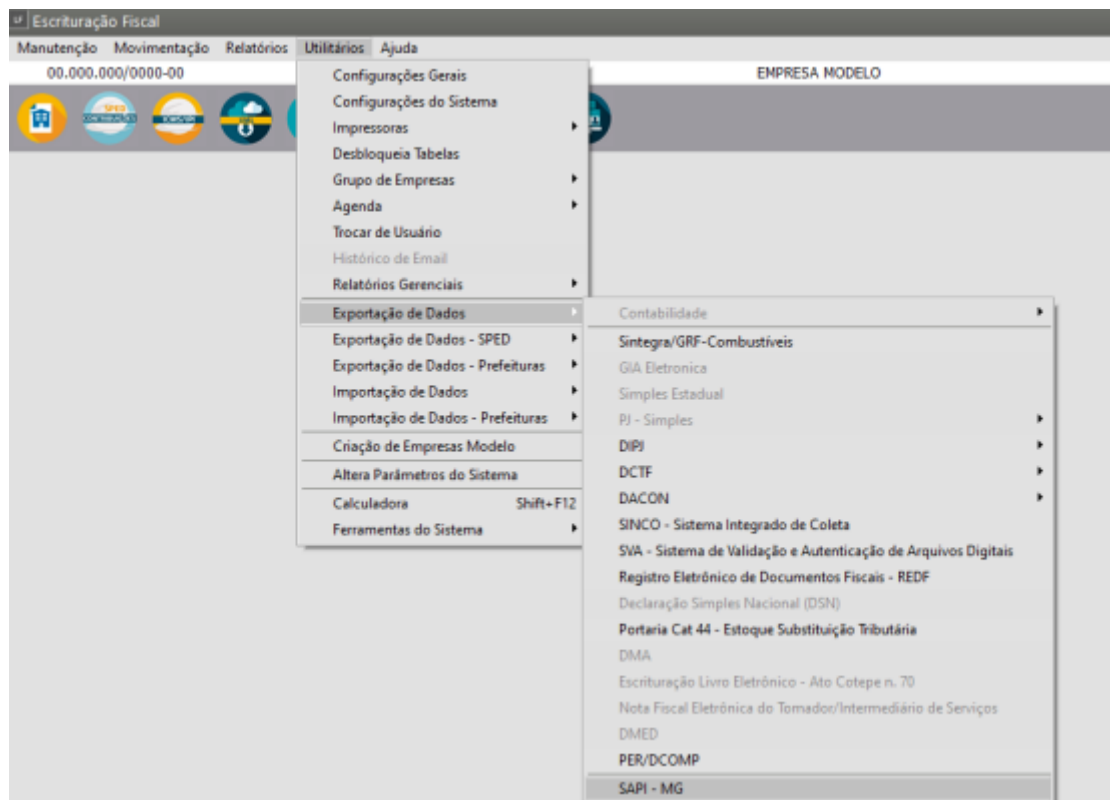
Nº do Livro Apuração de IPI:

☐ ISSQN

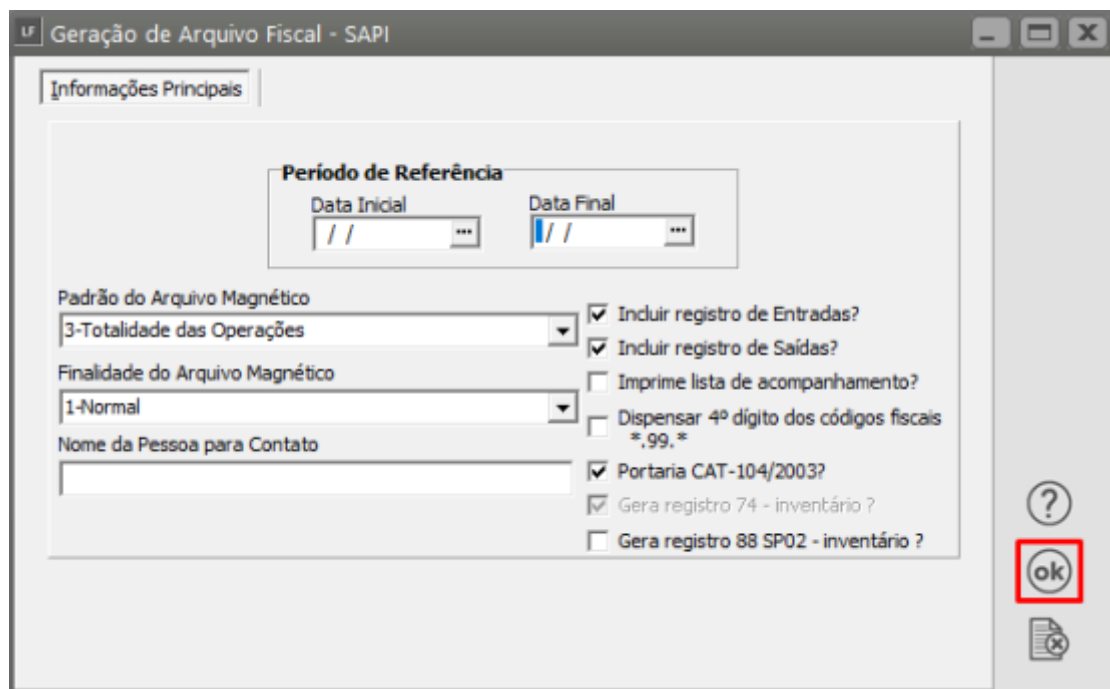
☐ E_iss - Município utiliza cobrança e fiscalização eletrônica do ISSQN com programa desenvolvido pela Consultoria em Administração Municipal (Conam) / Geração de arquivo eletrônico para ISS

☐ GISS Online

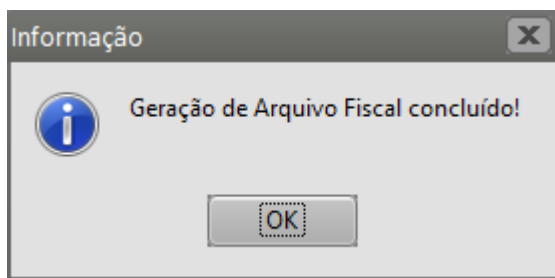
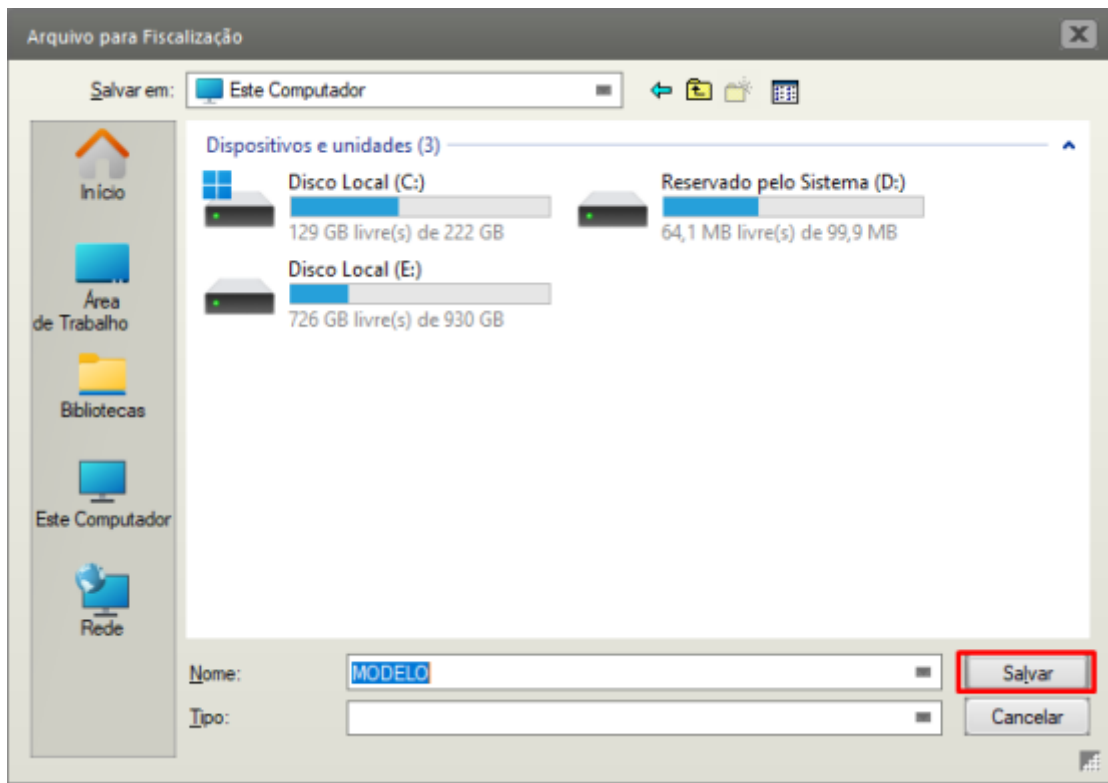
Depois desses processos executados o Sistema irá habilitar o menu de geração da SAPI. Acessar o Menu **Utilitários> Exportação de Dados> SAPI - MG.**



Preencher as informações conforme as particularidades da empresa.



Indicar um diretório para a geração do arquivo e salvar.



Revision #3

Created 16 August 2023 17:03:03 by CriadoraConteudoR

Updated 31 July 2024 14:44:10 by ProjetosD