

# Direitos de Usuários por recurso

## Veja também os Itens:

- [Controlando os Usuários do Sistema](#)
- [Trocar de Usuário](#)
- [Direitos de Usuários por Recurso](#)
- [Direitos por Usuário](#)
- [Direitos de Empresa por Usuário](#)
- [Direitos de Usuário por Empresa](#)
- [Relatório de Direitos por Usuário](#)

## CONTROLANDO OS USUÁRIOS DO SISTEMA

Você pode controlar os acessos dos usuários aos Sistemas, definindo senhas e quais recursos ou empresas o usuário terá direito de acesso. Porém, apenas o usuário **"SUPERVISOR"** pode cadastrar outros usuários e definir seus acessos. Lembrando também que esses usuários cadastrados por você, terão efeito no sistema em questão. Acessando outro Sistema você deverá repetir este procedimento, caso um mesmo usuário tenha direito de acesso a mais de um Sistema. Para isso você tem duas maneiras de controlar os acessos dos usuários:

### Definindo Usuários Individuais:

Acessando o menu **Manutenção>Usuários>Cadastra ou Manutenção** você irá informar os dados do usuário. Observe que o nome para login será o nome que o usuário irá informar na abertura do sistema onde hoje, por padrão, vem escrito "SUPERVISOR", e também a sua senha, que é individual e deverá ser mantida em segredo pelos usuários, do contrário não terá efeito esse controle.

Escrituração Fiscal

Manutenção Movimentação Relatórios Utilitários Ajuda

Empresas

Acumulados Anteriores

Fornecedores

Clientes/Fontes Retentoras

Produtos

Produtos/Fornecedores

Combustíveis

Ajuste do Código de Situação Tributária

Sócios

Objetos

Usuários - Inclusão

Nome p/ Login Função

Nome

Departamento Último acesso

Senha

☐ Usuário Inativo

☐ Usuário Modelo

Padrão de Permissões

E-mail do usuário

**Configuração de e-mail direto**

Usuário (login do e-mail)

Senha do e-mail

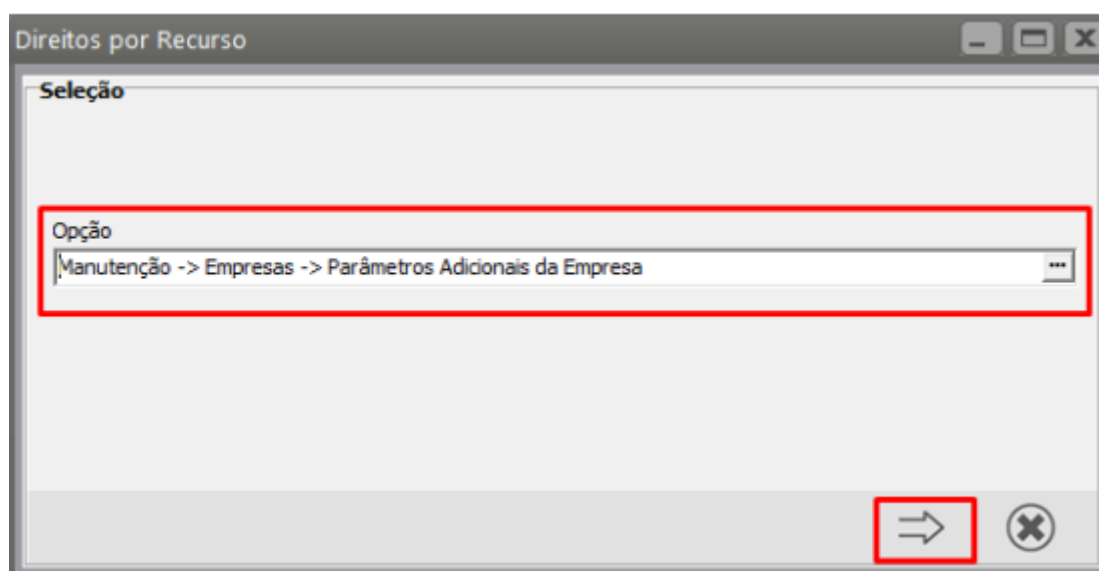
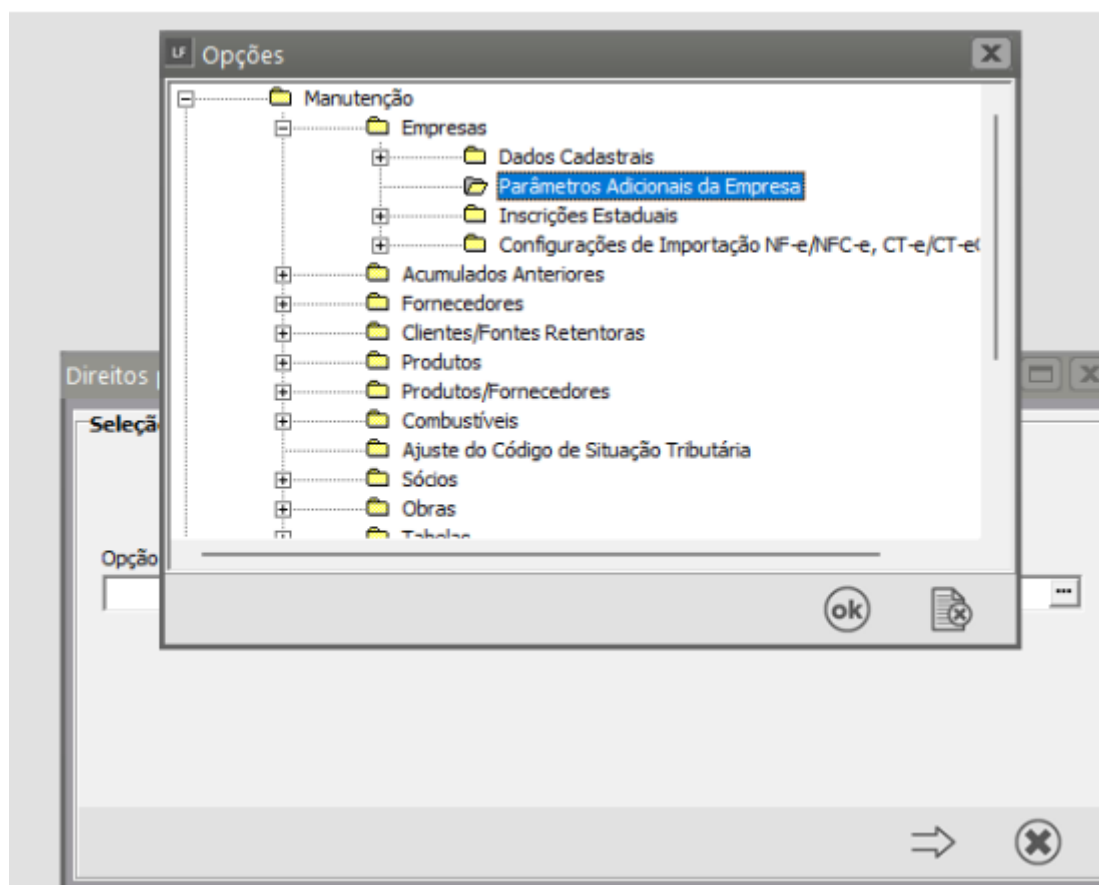
Testar envio de e-mail

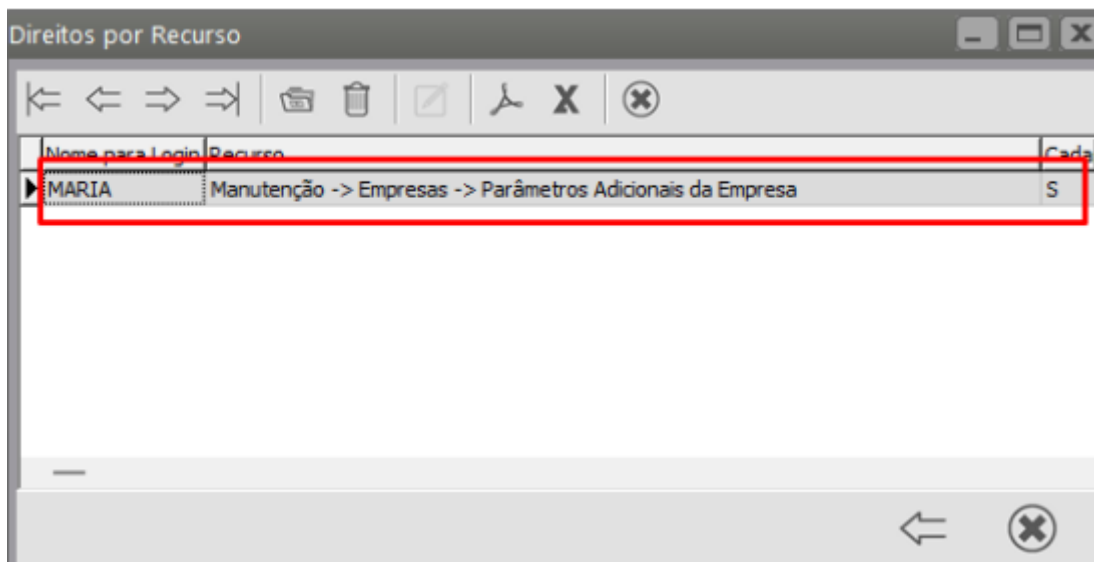
**Recuperação de Senha do Usuário**

Enviar senha via e-mail

Para restringir usuários por recurso acessar o Menu **Manutenção> Usuários> Direitos> Usuários por Recurso** e escolha o recurso para os usuários cadastrados ao qual dará os direitos de acesso e em seguida avançar na seta. O sistema apresentará a lista de todas as tarefas que podem ser executadas referente aos menus do sistema, e todas assinaladas com a letra **"S"**

indicando que ele tem direito a ela. Você poderá indicar se o usuário poderá cadastrar, consultar, imprimir, alterar, executar, eliminar, exportar para Excel e PDF. Caso queira bloquear recurso desmarcar a opção flegada e salvar. Imediatamente aparecerá a letra “N” para a opção.





### Definindo Usuários Modelo :

O Usuário Modelo é uma funcionalidade para facilitar a configuração de acessos ao sistema, para empresas que possuem vários usuários e vários departamentos. Se sua empresa possui departamentos em que os funcionários pertencentes a ele deverão ter as mesmas restrições de acessos, você poderá utilizar os Usuários Modelo para agilizar seu trabalho.

Para criar um Usuário Modelo, você deverá seguir os mesmos passos da criação de Usuários Individuais acessando o menu **Manutenção> Usuários> Cadastra ou Manutenção**, com a diferença de que você irá assinalar a opção "Usuário Modelo" no seu cadastro. Observe que ao clicar nessa opção os campos Permissão de Acesso e Senha ficarão desabilitados. Isso se deve ao fato de que o usuário modelo nunca será utilizado para se logar ao sistema, mas apenas como um padrão para outros usuários individuais. Os usuários individuais é que possuirão senha para se logar ao sistema.

Escrituração Fiscal

Manutenção Movimentação Relatórios Utilitários Ajuda

Empresas

Acumulados Anteriores

Fornecedores

Clientes/Fontes Retentoras

Produtos

Produtos/Fornecedores

Combustíveis

Ajuste do Código de Situação Tributária

Sócios

Obras

Tabelas

Integrações

Usuários - Inclusão

Nome p/ Login Função

Nome

Departamento Último acesso

Senha

☐ Usuário Inativo

☐ **Usuário Modelo**

Padrão de Permissões

E-mail do usuário

**Configuração de e-mail direto**

Usuário (login do e-mail)

Senha do e-mail

Testar envio de e-mail

**Recuperação de Senha do Usuário**

Enviar senha via e-mail

Depois de cadastrar o usuário modelo, você deverá também restringir o acesso aos recursos do sistema conforme descrito no item Definindo Usuários Individuais. Após executar esses passos,

you will be able to register your individual users indicating that the Access Pattern of each of them is the User Model. Thus, you will not need, and will not be allowed by the system, to define the accesses of each user. They will assume what was defined for the user model.

If you need to change some access definition, you will only be able to change in the user model and not in each of the individual users.

## CONFIGURAÇÃO DE E-MAIL DIRETO

If some company is defined and it is configured to send e-mail directly (in **Manutenção> Empresas> Dados Cadastrais> Manutenção, aba Configuração de E-mail**), the e-mail fields of the user, User (login of the e-mail) and Password of the e-mail will be available to be changed for the user. These data are necessary for authentication for the sending of e-mail. The e-mail registered here will be used as **remetente** of the e-mails issued by the system:

**1) E-mail do usuário:** E-mail of the user (will be used as sender).

**2) Usuário (login do e-mail):** User used to perform login on the e-mail account, or in other words, is the user's *login*.

**3) Senha do e-mail:** Password of the e-mail of the user that is being configured.

Usuários - Alteração

Nome p/ Login: SUPERVISOR

Função:

Nome:

Departamento:

Último acesso: 23/06/2021 17:32:20

Senha

☐ Usuário Inativo

☐ Usuário Modelo

Padrão de Permissões: SUPERVISOR

E-mail do usuário:

**Configuração de e-mail direto**

Usuário (login do e-mail):

Senha do e-mail:

Testar envio de e-mail

**Recuperação de Senha do Usuário**

Enviar senha via e-mail

Ao término da configuração é possível enviar um e-mail teste a fim de se verificar se os dados informados são válidos. Para isso clique em **Testar envio de e-mail**. Caso os dados informados estejam corretos você receberá uma mensagem "**E-mail de teste enviado com sucesso**". Apenas neste caso, o remetente e o destinatário do e-mail serão ambos o e-mail do usuário.

Em caso de dúvidas quanto aos dados a serem fornecidos contate o técnico de TI de sua empresa ou outro profissional responsável pela configuração de sua conta no seu gerenciador de e-mails.

## **RECUPERAÇÃO DE SENHA DO USUÁRIO**

Para recuperar a senha de um usuário, é possível enviar para o próprio usuário um email contendo informações de login e senha. Para isso, basta cadastrar o email do usuário e Definir a Empresa.

Caso a empresa definida estiver configurada com Envia e-mail diretamente (**em Manutenção>Empresas>Dados Cadastrais>Manutenção, aba Configuração de E-mail**), os campos **E-mail do usuário, Usuário (login do e-mail) e Senha do e-mail**, também deverão ser informados para autenticação do envio de e-mail. Nessas condições, o email será enviado diretamente ao usuário contendo as informações cadastradas para o mesmo (Nome, Login e senha).

No entanto, caso a empresa definida estiver configurada como Utiliza gerenciador de e-mail padrão (**em Manutenção>Empresas>Dados Cadastrais>Manutenção, aba Configuração de E-mail**), será aberto o gerenciador de e-mail padrão, com as informações devidamente preenchidas e prontas a serem enviadas com a conta de email configurada no Gerenciador de e-mail.

Esta função é habilitada somente para o usuário "SUPERVISOR"

## **TROCA PERIÓDICA DE SENHA**

A opção para troca periódica de senha dos usuários pode ser habilitada através do menu Utilitários/Configurações Gerais.

Configurações Gerais

**Auditoria**

☒ Ativar auditoria.

☐ Somente os novos registros deverão ser auditados.

☐ Servidor Linux

Host/IP do Servidor:  Porta:

Caminho do arquivo de dados no servidor:

Usuário:  Senha:  **Testar Conexão**

**Controle de Senhas**

☐ Troca periódica de senha

Trocar senha dos usuários a cada

☐ Armazena configuração de tela por usuário

☐ Utilizar geração automática de códigos

? ok [ícone de cancelamento]

Se a opção "Troca periódica de senha" estiver selecionada, a cada período de tempo o sistema solicitará a troca da senha dos usuários.

Na imagem acima, por exemplo, os usuários terão que alterar suas senhas a cada 1 mês.

Revision #7

Created 17 July 2023 13:58:24 by ProjetosD

Updated 29 October 2024 14:51:58 by ProjetosD