

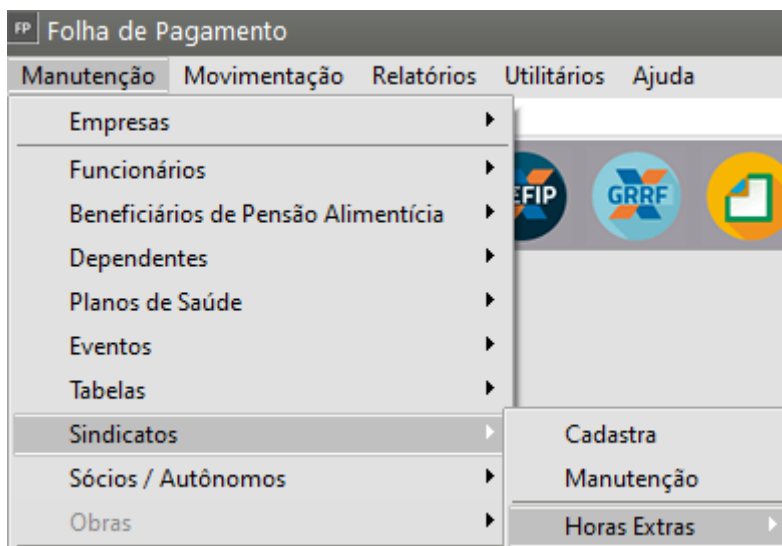
Cadastrando Horas Extras no Sindicato

Veja também os itens:

- [Cadastrando Sindicatos](#)
- [Cadastrando horas extras no Sindicato](#)
- [Contribuição Sindical Patronal](#)
- [Contribuição Sindical](#)
- [Definindo meses específicos para cálculo de evento](#)
- [Imprimindo dados do Sindicato campos 31 e 32 na Rescisão](#)
- [Calculando Biênio](#)
- [Procedimentos para cálculo do dissídio coletivo - vinculado a data de assinatura do dissídio](#)
- [Para saber mais sobre contribuição sindical](#)
- [Para saber mais sobre contribuição sindical patronal](#)

Para cadastrar as Horas Extras diretamente o no [Cadastro do Sindicado](#) você deverá acessar o menu **Manutenção>Sindicatos>Horas Extras>Manutenção**, nessa aba será cadastrado:

- o horário inicial e final que deverá ser computado como Hora Extra,
- o percentual e
- o código do evento relacionado ao percentual;

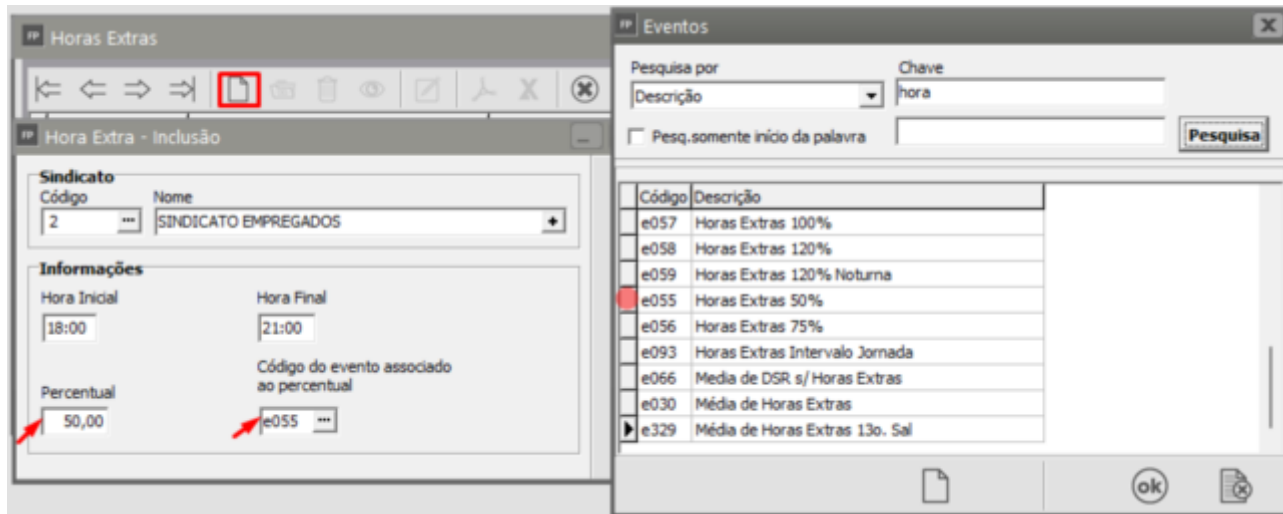


Acesse o Botão Novo e em seguida defina o Sindicato

Informe qual é o horário inicial e final das horas extras e em seguida informe o percentual de acréscimo dessa hora extra e qual o eventos que será calculado no pagamento da mesma.

Importante

No momento da geração do holerite dos funcionários que possuem o Sindicato aqui definido, o Sistema irá calcular as horas extras informadas no cadastro do sindicato, sem necessidade de lançamento anterior.



Revision #7

Created 16 May 2023 18:31:04 by ProjetosD

Updated 6 December 2024 17:22:32 by ProjetosD