

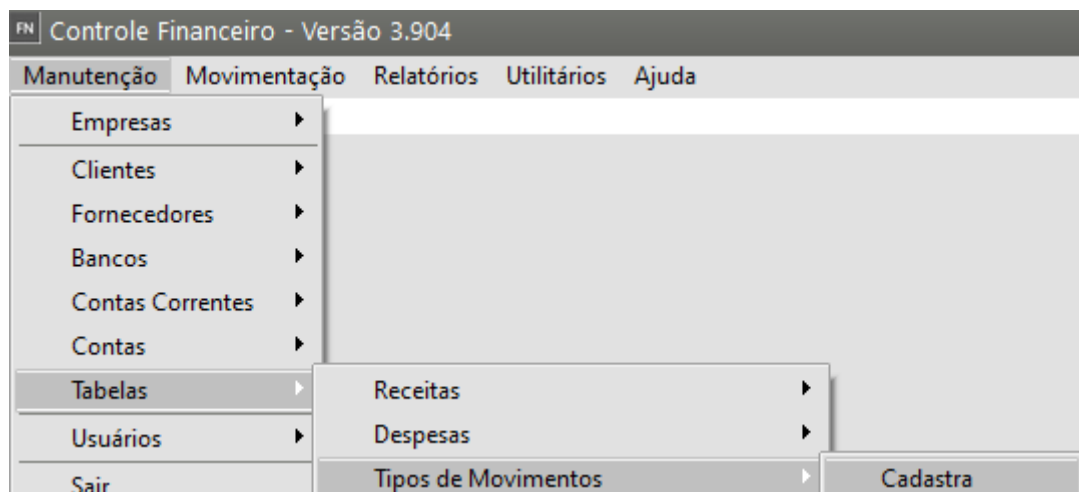
Cadastrando Tipos de Movimentos

Veja também os Itens:

- [Cadastrando Tipos de Movimentos](#)
- [Cadastrando Históricos Bancários](#)
- [Cadastrando as Contas Correntes e seus saldos](#)
- [Cadastrando Contas a Receber](#)
- [Cadastrando Saldo das Contas Corrente](#)
- [Cadastrando Contas a Pagar](#)
- [Movimentando/Baixando as Contas a Receber](#)
- [Consultando Contas a Receber](#)
- [Controlando Movimentação Bancária](#)
- [Emitindo Relatório de Contas a Pagar](#)
- [Emitindo Relatórios Bancários](#)
- [Imprimindo Fluxo de Caixa - Modelo 1](#)
- [Imprimindo Fluxo de Caixa - Modelo 2](#)
- [Emitindo Nota de Débito \(Contas a Receber\)](#)
- [Imprimindo Recibo de Débito \(Contas a Receber\)](#)
- [Imprimindo Carta de Cobrança \(Contas a Receber\)](#)
- [Utilizando Autorização de Pagamento](#)
- [Cadastro de Bancos](#)
- [Consulta de Duplicata a Pagar](#)
- [Imprimindo Autorização de Pagamento \(Contas a Pagar\)](#)
- [Imprimindo Duplicata a Receber](#)
- [Imprimindo Boleto Bancário](#)
- [Renegociando as Contas a Pagar](#)
- [Eliminação de Renegociação do Contas a Pagar](#)
- [Movimentando/Baixando as Contas a Pagar](#)
- [Emitindo Relatório de Contas a Receber](#)

- [Baixas com vários documentos \(Contas a Pagar e Contas a Receber\)](#)

Acessando o menu **Manutenção/Tabelas/Tipos de Movimento**



Você poderá cadastrar os **tipos de movimentos** que serão utilizados nos movimentos de [Contas a Pagar](#) e a [Receber](#). Eles identificam os tipos de **acréscimos ou descontos** aplicados às [Contas a Pagar](#) ou [Receber](#).

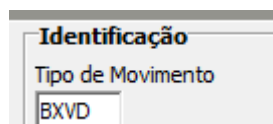
Operadores válido		
(+) Adição	(/) Divisão	(^) Exponenciação
(-) Subtração	(*) Multiplicação	(^) Radiciação

Tipo de Movimento: Informe a sigla (ABREVIADO) pela qual o movimento será referenciado no sistema.

Todo movimento que se iniciar por "**BXV**" será considerado dentro das movimentações como **movimento de Baixa do Valor Principal** da conta e necessariamente sua natureza será de **Baixa**.

Estes tipos de movimentos, **exceto o "BXVD"** que é utilizado também para as [Contas a Receber](#), serão utilizado **apenas para as movimentações do Contas a Pagar** quando houver

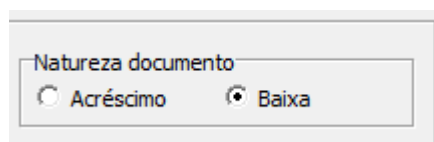
[integração com a contabilidade](#), [isto para que se possa registrar históricos diferenciados para contabilização](#). Veja mais informações em [Integrando com a Contabilidade](#).




Natureza do Documento: Você deverá informar se a natureza desse documento é de **Acréscimo** ou **Baixa**.

Por exemplo:

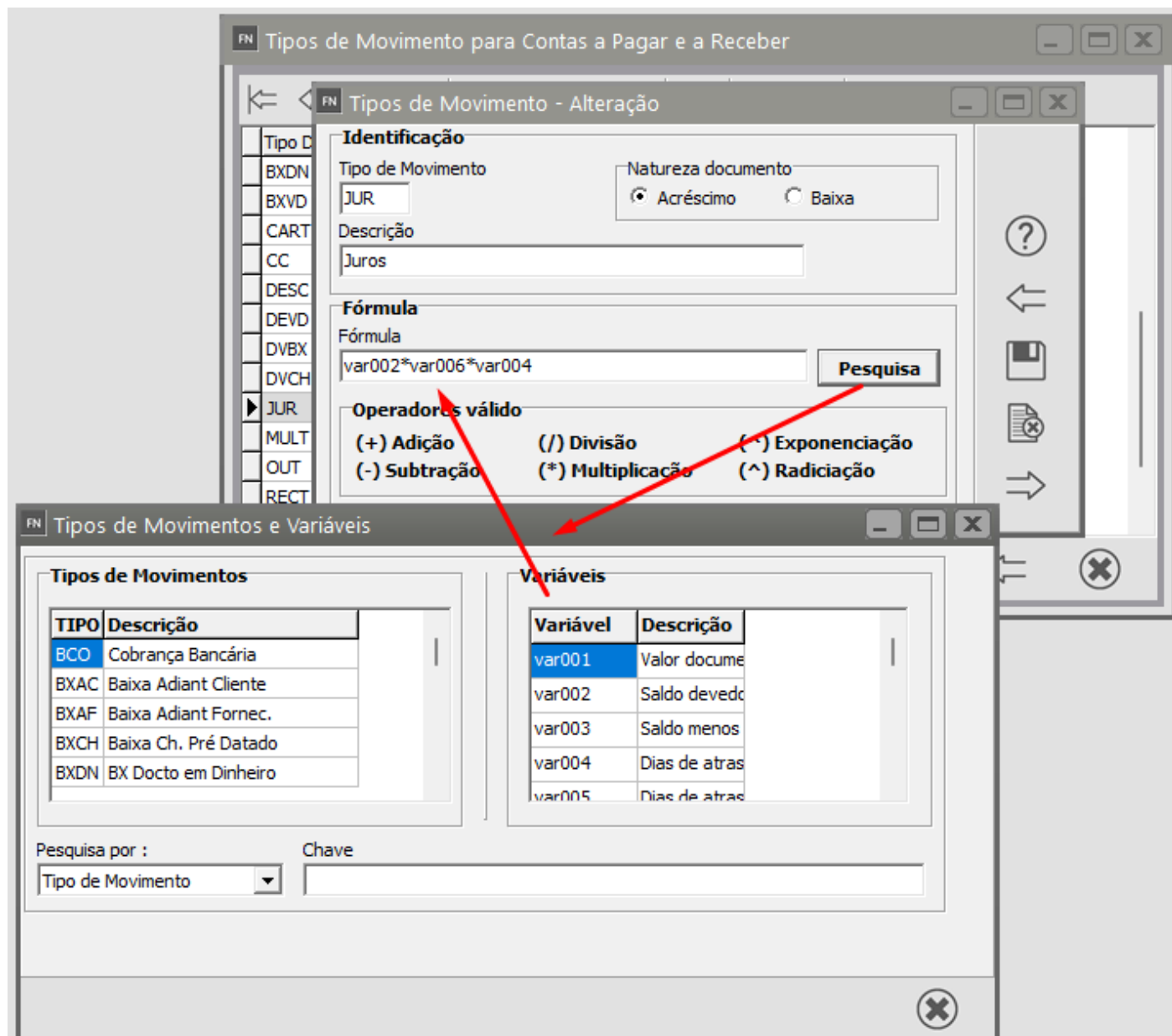
- para um tipo de documento **JUR (Juros)** a natureza será de **acréscimo** porque ele adiciona um valor ao valor original do documento;
- para um tipo de documento **DESC (Desconto)** a natureza será de **baixa** porque ele subtrai um valor, do valor original do documento. Veja mais informações em [Movimentando/Baixando as Contas](#).



Alguns tipos de movimentos são considerados internos do Sistema por apresentar considerações especiais nas rotinas do sistema. Esses tipos de movimentos **não podem ser excluídos e alguns de seus campos não podem ser editados**.

		
Tipo Doc.	Descrição	Fórmula
BCO	Cobrança Bancária	
BXAC	Baixa Adiant Cliente	
BXAF	Baixa Adiant Fornec.	
BXCH	Baixa Ch. Pré Datado	
BXDN	BX Docto em Dinheiro	
BXVD	Baixa Valor do Docto	
CART	Cartório	
CC	Despesa Taxa CC	
DESC	Descontos	
DEVD	Devolução do Docto	
DVBX	Devol. Manual Docto	
DVCH	Cheque Devolvido	
JUR	Juros	var002*var006*var004
MULT	Multa	
OUT	Outros	
RECT	Renegociação	

Fórmula: Você poderá incluir uma fórmula para o Tipo de Movimento, que será calculada, automaticamente, pelo sistema na [Movimentação das Contas](#). Para isso, você pode utilizar outros Tipos de Movimentos ou as variáveis disponíveis. Também estão disponíveis os operadores válidos que irão fazer parte da fórmula. Clicando no botão pesquisa você verá esta tela:



Exemplo de fórmula para cálculo de juros compostos :

onde :

var002 - Saldo devedor

var006 - Taxa de Juros

var005 - Dias de atraso desde o último vencimento

Lembrando que as **letras devem ser minúsculas** e não ter **espaços entre os caracteres** ou símbolos utilizados nas fórmulas.

FN Tipos de Movimento - Alteração

Identificação

Tipo de Movimento: JUR

Natureza documento: ☒ Acréscimo ☐ Baixa

Descrição: Juros

Fórmula

Fórmula: var002*var006*var005

Pesquisa

Operadores válido

(+) Adição	(/) Divisão	(^) Exponenciação
(-) Subtração	(*) Multiplicação	(^) Radiciação

O sistema executará o cálculo da fórmula quando no lançamento deste tipo de movimento, na movimentação das contas, você deixar o valor igual a zero. Com isso o sistema entende que, se o tipo de movimento possuir uma fórmula, é neste momento que ele deverá disparar o cálculo. Do contrário ele assumirá o valor digitado por você.

Revision #30

Created 13 May 2023 10:52:25 by ProjetosD

Updated 18 October 2024 17:08:36 by ProjetosD