

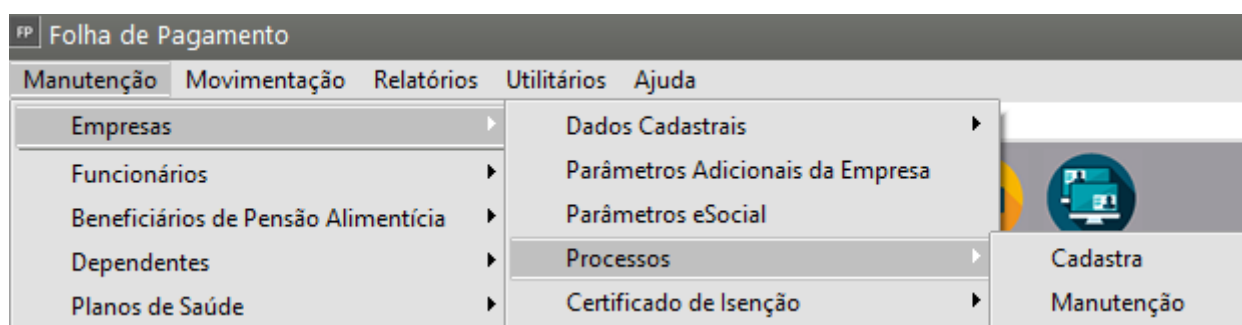
# Código 0910 - “O evento não pode ser recebido. O número do processo está sendo utilizado em outro evento e pode gerar inconsistência”.

## Código: 0910

**Descrição:** “O evento não pode ser recebido. O número do processo está sendo utilizado em outro evento e pode gerar inconsistência”.

**Ação Sugerida:** Verifique se o código de Suspensão é o mesmo no evento onde está sendo utilizado, e se o período o abrange.

**Correção:** Acesse o menu **Manutenção > Empresas > Processos**

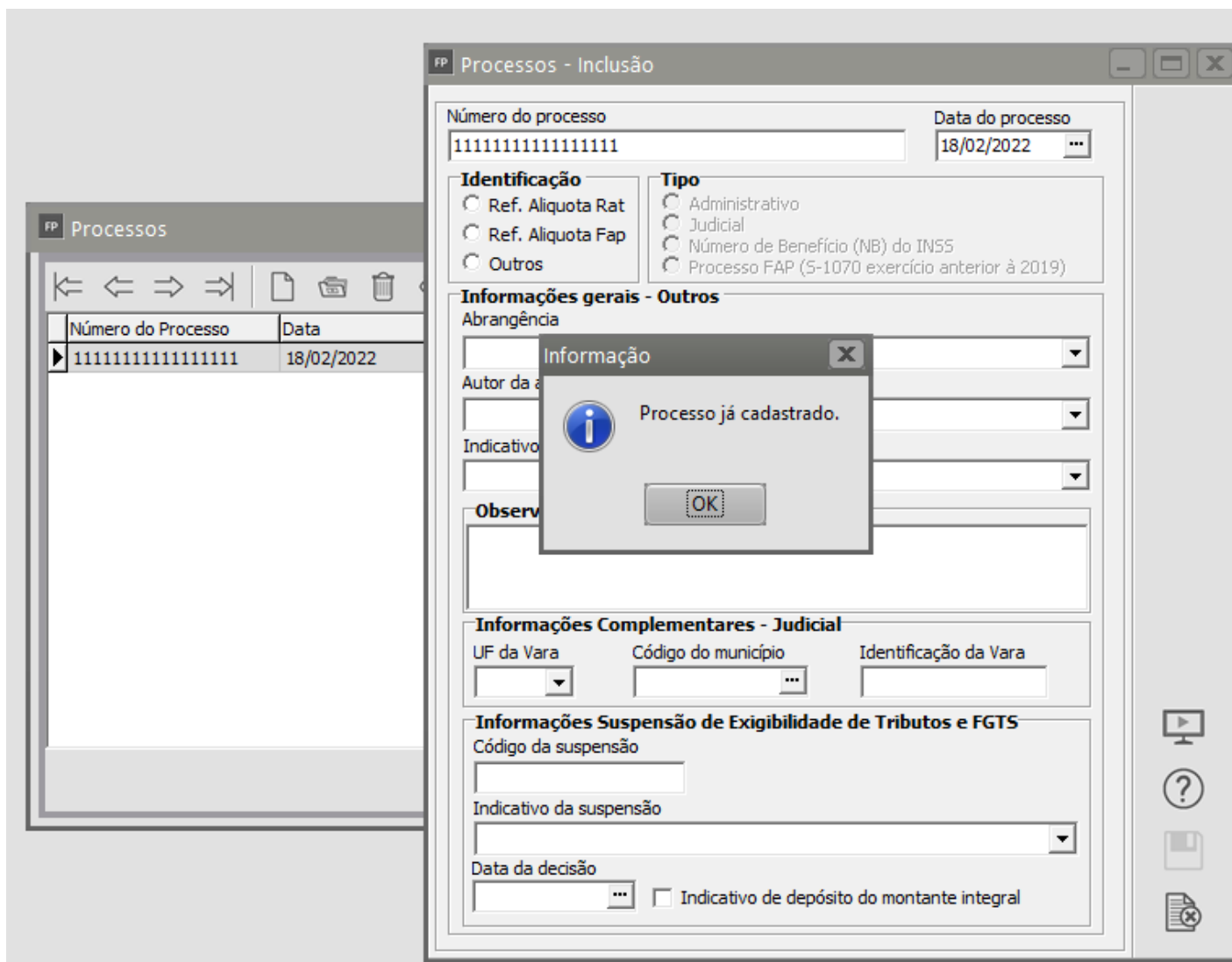


Pesquise pelo processo e clique na seta Avança e verifique se o processo foi cadastrado em duplicidade, em caso afirmativo um dos processos deverá ser excluído e apenas um ficará registrado no Sistema e será informado ao eSocial

FP Processos			
Número do Processo	Data	Tipo	Identificação
▶ 11111111111111111111	18/02/2022	Adm	Outros

## OBSERVAÇÃO

Ao cadastrar um processo com o mesmo número de outro processo já cadastrado no Sistema, será apresentada a informação que Processo já cadastrado. Se o Sistema permitir o cadastro em duplicidade entre em contato com o Suporte Técnico da SuperSoft Sistemas.



Revision #2

Created 18 February 2022 11:53:33 by ProjetosD

Updated 18 February 2022 12:03:03 by ProjetosD