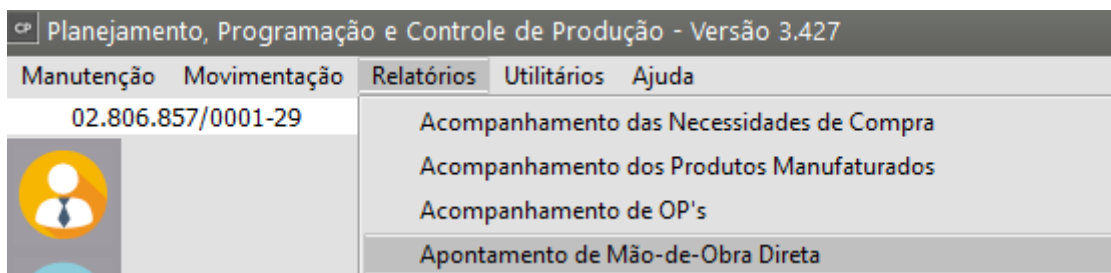


Relatório de Apontamento de Mão de Obra Direta

Veja também os Itens:

- [Apontamento de Mão de Obra Direta por Operador](#)
- [Apontamento de Mão de Obra Direta por Ordem de Produção](#)
- [Relatório de Apontamento de Mão de Obra Direta](#)

Para emitir o relatório de [Apontamento de Mão-de-Obra Direta](#) você deve acessar o menu **Relatórios/Apontamento de Mão-de-Obra Direta**.

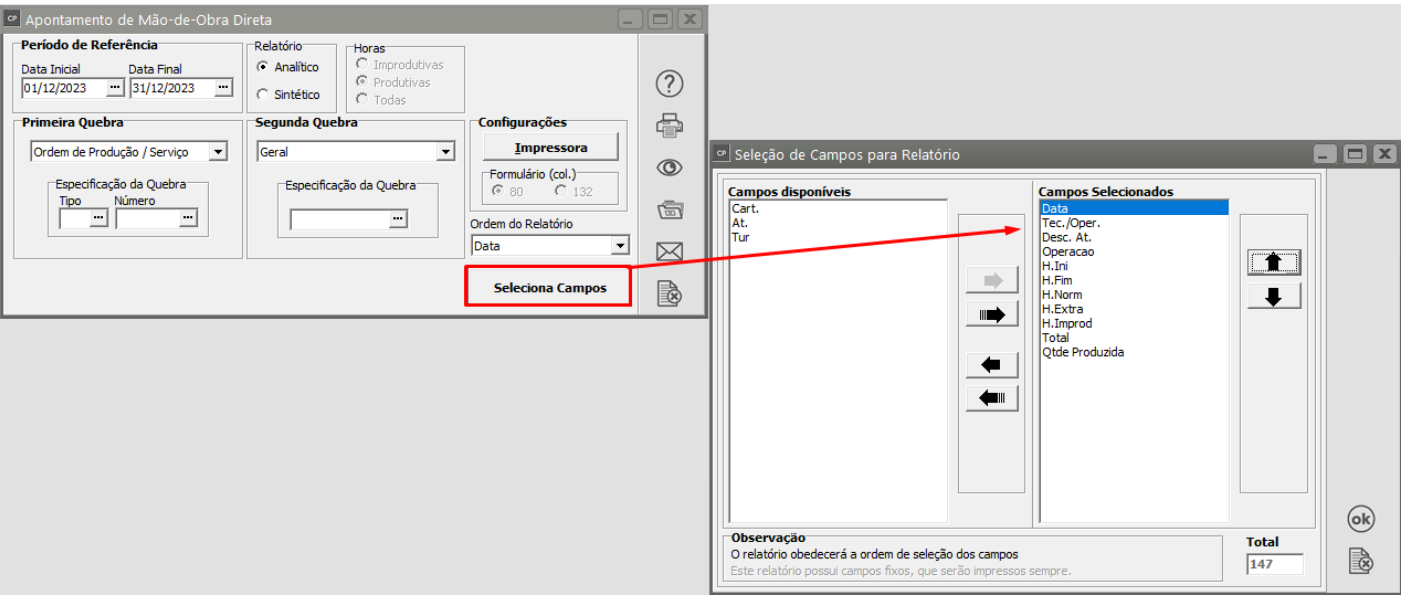


Este relatório pode ser emitido de modo **analítico ou sintético**.

O **Modo analítico** só estará disponível se a quebra definida for **diferente de Geral**

Ele apresenta todas horas trabalhadas pelos [técnicos/operadores](#), de acordo com a quebra e o período escolhidos.

Clicando no botão **Seleciona Campos** você conseguirá definir quais são as informações que deseja que sejam apresentadas no relatório



Há também a opção de escolha entre imprimir somente as [Ordens de produção](#) ou Todos os documentos.

08:31:35		EMPRESA EMITENTE						Data: 27/12/2023	
RelatApontCartoes		Apontamento de Mao-de-Obra Direta						Pag : 1	
=====									
Periodo: 01/12/2023 a 31/12/2023									
Analitico - Quebra por: Ordem de Producao / Servico / Geral									

Data	Tec./Oper.	Desc. At.	H.Ini	H.Fim	H.Norm	H.Extra	H.Improd	Total	Qtde Produzida

Ordem de Producao : RE 1									

26/12/2023	1 Operador	Troca de Parafusos	10:00	12:00	02:00	00:00	00:00	02:00	1,0000

Total da Ordem de Producao RE		1 :			02:00	00:00	00:00	02:00	

TOTAL GERAL:					02:00	00:00	00:00	02:00	
