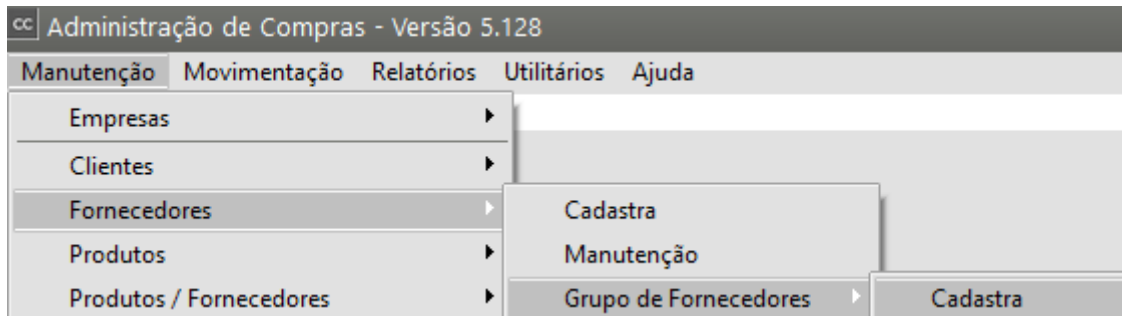


Grupo de Fornecedores

Para que você consiga trabalhar e controlar seus [fornecedores](#) através de **Grupo de Fornecedores**, acesse o menu Manutenção>Fornecedores>Cadastra

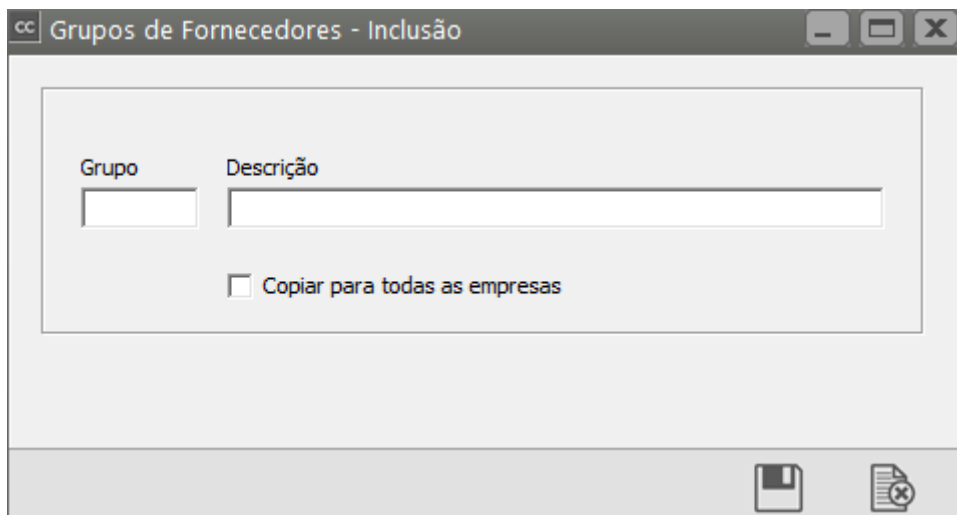


Será apresentada a tela para o Cadastro

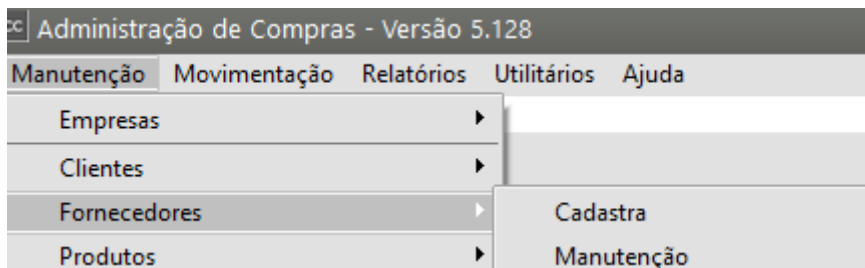
- Informe o código do grupo e a descrição do mesmo

Será possível, também, definir se o Grupo de Fornecedores deverá ser copiado para todas as empresas cadastradas no Sistema.

Salve o Cadastro



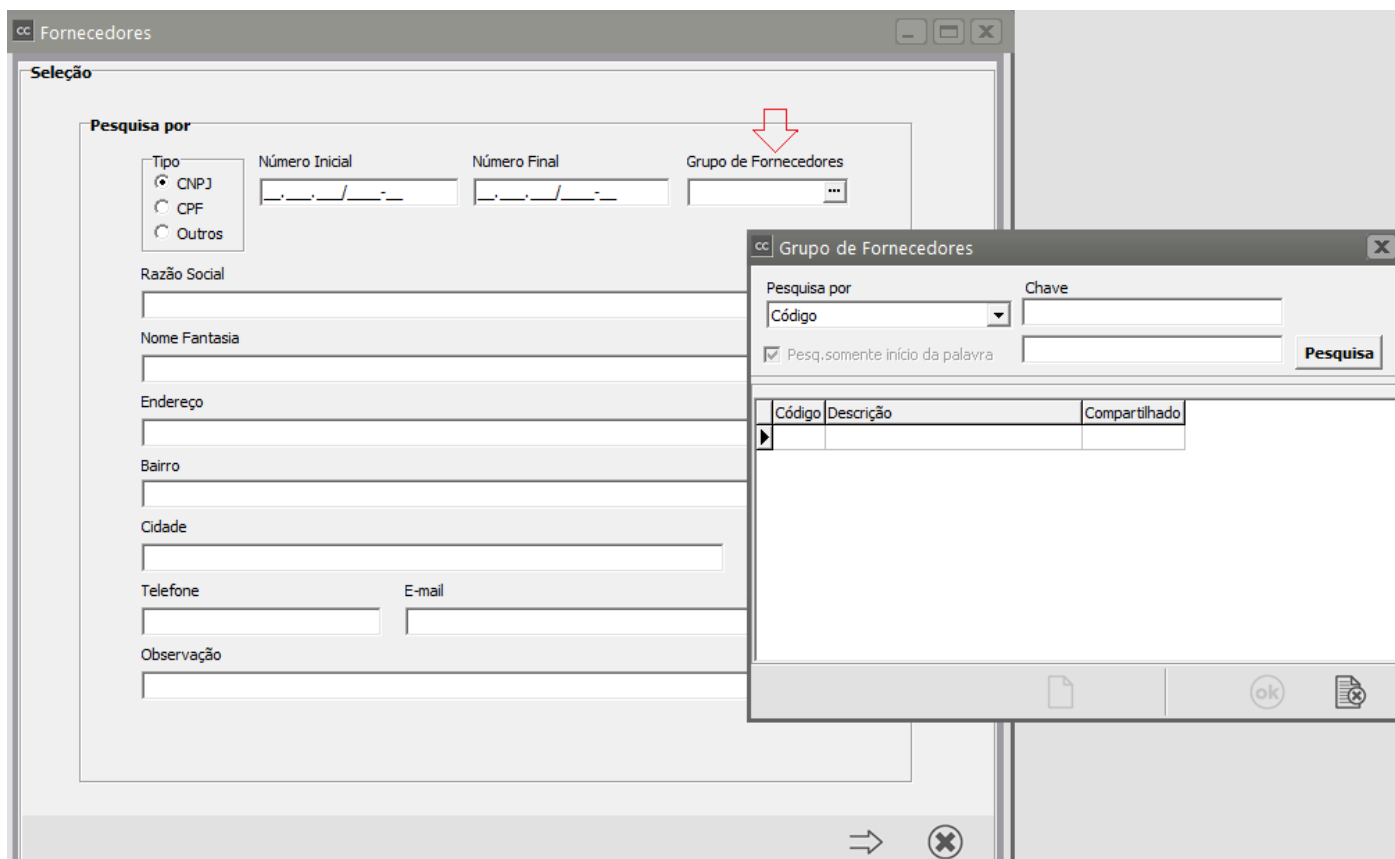
Para utilizar o **Grupo de Fornecedores** acesse o menu Manutenção>[Fornecedores](#)>Manutenção



Edite o [cadastro do Fornecedor](#) e informe o **Grupo** a que ele pertence

A imagem mostra a tela de alteração de dados de um fornecedor. A aba 'Identificação' está selecionada. A tela é dividida em várias seções: 'Dados Principais' (com campos para Número, CNPJ, Razão Social, Enquadramento, Nome Fantasia, Inscrição Estadual e Data do Cadastro), 'Informações Adicionais' (com campos para Produtor Rural, CPF do Produtor Rural, Inscrição Produtor, % para Retenção de INSS, Inscrição Municipal, Identificação de Estrangeiro, Integração Contábil e Adiantamento à Fornec.), 'Localização' (com campos para CEP, Endereço, Cód Cidade (IBGE), Cidade, Estado, País, Caixa Postal, Complemento, Bairro, Telefone, Fax, Homepage e E-mail), 'Observações' (com um campo de texto) e 'Grupo de Fornecedores' (com um campo de código). O campo 'Grupo de Fornecedores' está destacado com um retângulo vermelho. No canto inferior direito, há uma seção 'Anexos'.

A partir do cadastro realizado, você conseguirá emitir relatório realizando filtro por **Grupo de fornecedores**



Revision #3

Created 13 July 2023 17:46:30 by ProjetosD

Updated 3 September 2024 13:05:17 by ProjetosD