

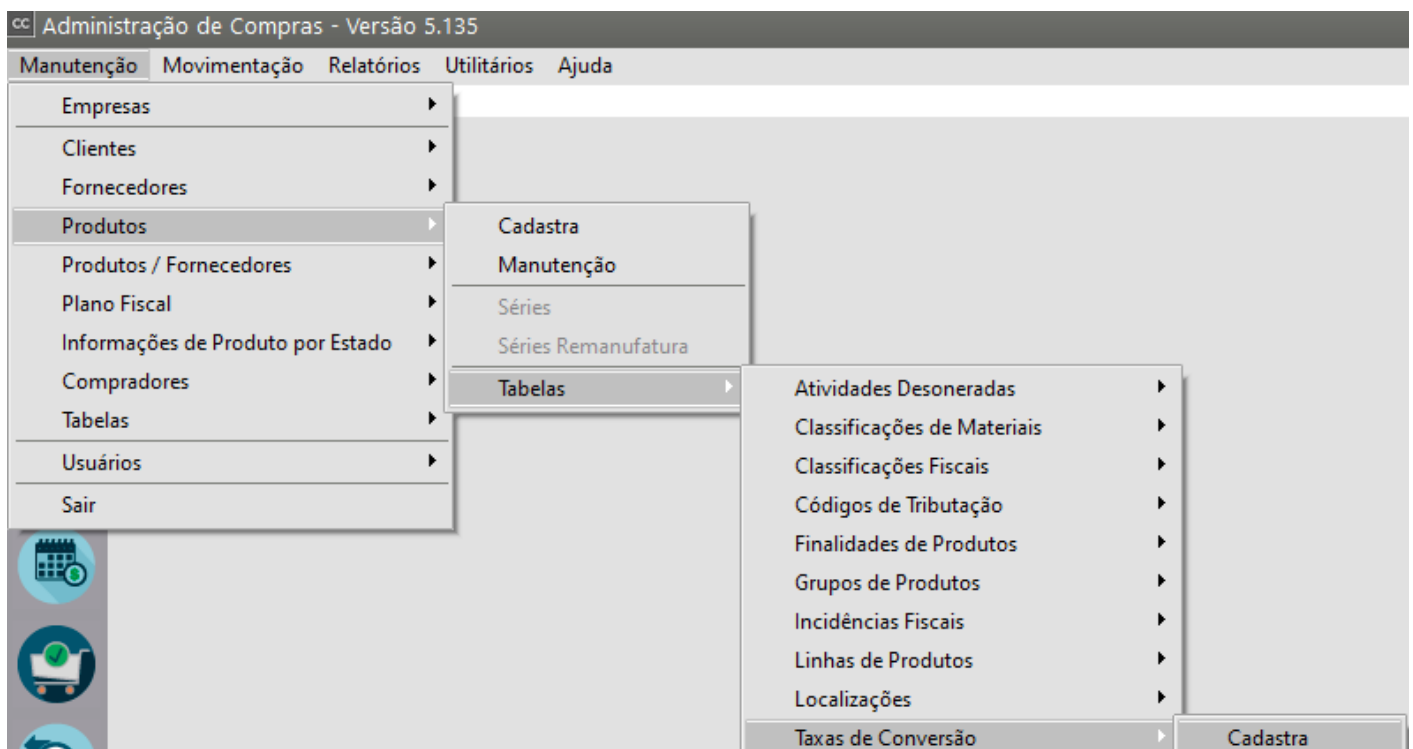
Cadastro de Taxas de Conversão para as Unidades de Medida

Veja também os Itens:

- [Parametrizando os Produtos](#)
- [Cadastrando Localizações](#)
- [Relacionamento entre Produtos e Fornecedores](#)
- [Cadastrando Atividades Desoneradas Lei 12.546/2011](#)
- [Cadastrando Centros de Custo](#)
- [Controle de Série dos produtos](#)
- [Finalidade dos Produtos](#)
- [Cadastro de Séries nas Remanufaturas](#)
- [Cadastro de Códigos de Tributação](#)
- [Cadastro de Grupo de Produtos](#)
- [Cadastro de Incidências Fiscais](#)
- [Cadastro de Linha de produtos](#)
- [Cadastro de Taxas de Conversão para as Unidades de Medida](#)
- [Cadastro das Unidades de Medidas](#)
- [Cadastro das Informações de Produtos para a DNF \(Demonstrativo de Notas Fiscais\)](#)
- [Pesquisa de Produtos vinculados à Fornecedor por Fornecedor](#)
- [Pesquisa de Produtos vinculados à Fornecedor por Produto](#)
- [Trabalhando com Lote \(Produtos Comprados e Manufaturados\)](#)
- [Pesquisando os Produtos](#)
- [Lançando Itens nos Documentos](#)
- [Retornando Produto Industrializado por Terceiros](#)
- [Trabalhando com Grade](#)
- [Triangulação](#)

- [Bloqueando utilização de Produtos não cadastrados](#)
- [Vinculando Produto ao Fornecedor Automaticamente](#)
- [Desdobramento \(Despesa e Centro de Custo\) Automático através do cadastro do Produto](#)
- [Cadastrando Ficha de Inspeção dos Produtos Comprados](#)
- Cadastrando Ficha de Inspeção dos Produtos Manufaturados
- [Cadastrando Plano de Controle](#)
- Notificação de Recebimento de Produtos Monofásicos

Para cadastrar as **taxas de conversão de seus produtos**, acesse o menu **Manutenção>Produtos>Tabelas>Taxa de Conversão**



O Sistema apresentará a tela contendo

- **Código do Produto** - o sistema irá carregar para o cadastro as demais informações do produto informado
- **Unidade de Medida** utilizada na compra do produto
- **Taxa de Conversão para Faturamento**
- **Taxa de Conversão para Estoque**

E nosso exemplo informamos que compramos o [produto](#) em caixa e que cada caixa tem 12 unidades, informamos também que vendemos em unidades e que o estoque será controlado em unidades.

1 Caixa contém 12 unidades

cc

Taxa de Conversão - Inclusão

☐ Aplicar taxa de conversão para operações de Exportação/Importação (SSVendas)

☐ Unidade de Faturamento padrão para documentos de venda.

Produto

1

...

Código de Barras (EAN)

Código de Barras Próprio/Terceiros

Descrição

produto

+

Un. Med. Compra

CX

...

Un. Tributária

UN

Tx. Conversão Faturamento

12,000000

Tx. Conversão Estoque

12,000000

Dados do cadastro do Produto

Para Estoque

UN

Para Faturamento

UN

Taxa de Conversão para Estoque

1,000000

Exemplo de Conversão para Faturamento

1 CX = 12,000000 UN

Exemplo de Conversão para Estoque

1 CX = 12,000000 UN

Revision #8

Created 25 August 2023 16:28:17 by ProjetosD

Updated 5 September 2024 17:10:41 by ProjetosD