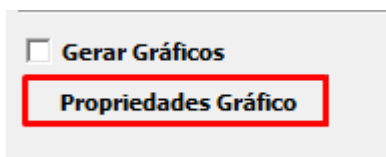
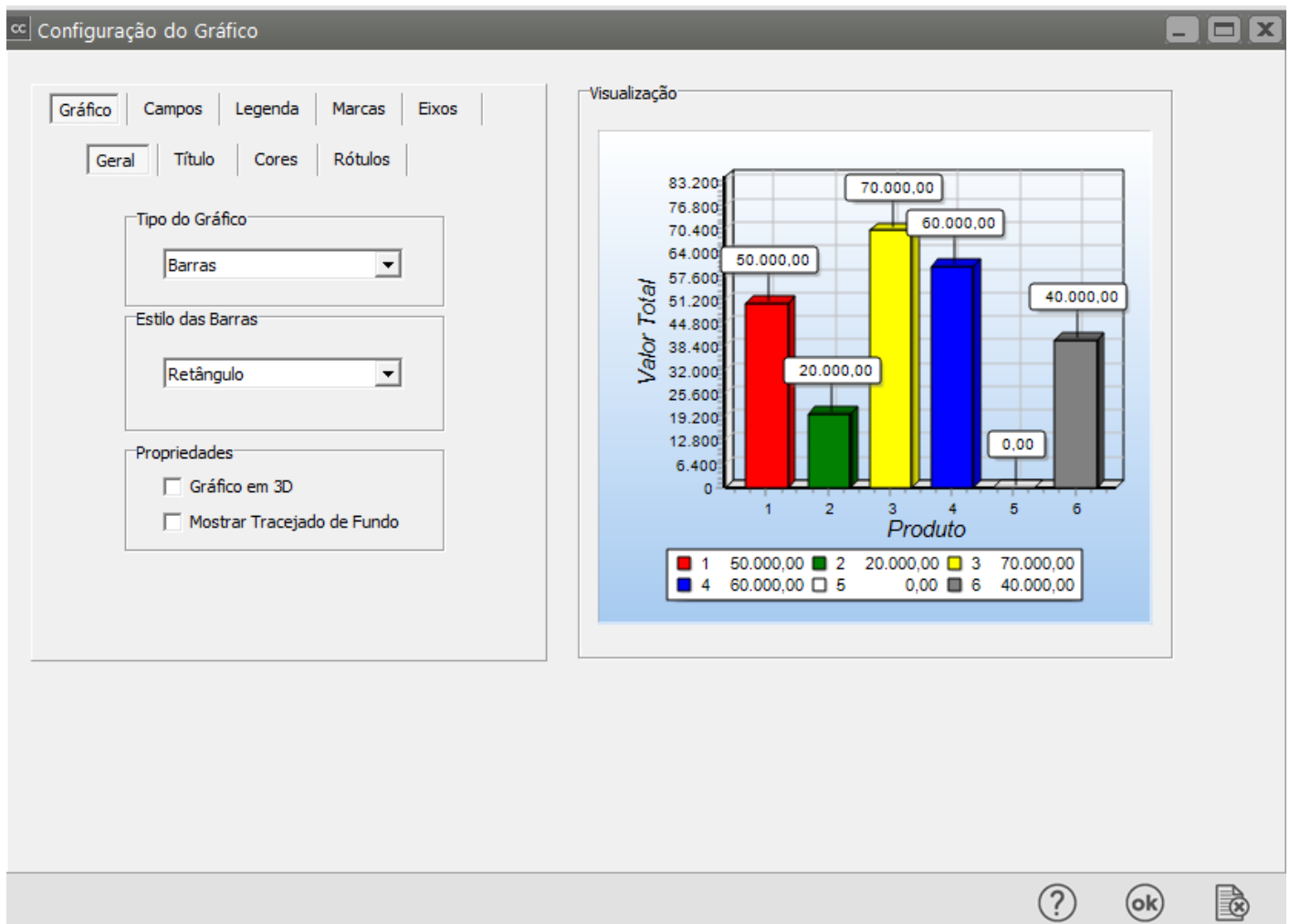


# Alterando as Propriedades dos gráficos

Os relatórios com suporte a **Geração de Gráficos** terão o seguinte botão onde o usuário poderá alterar as opções do gráfico.



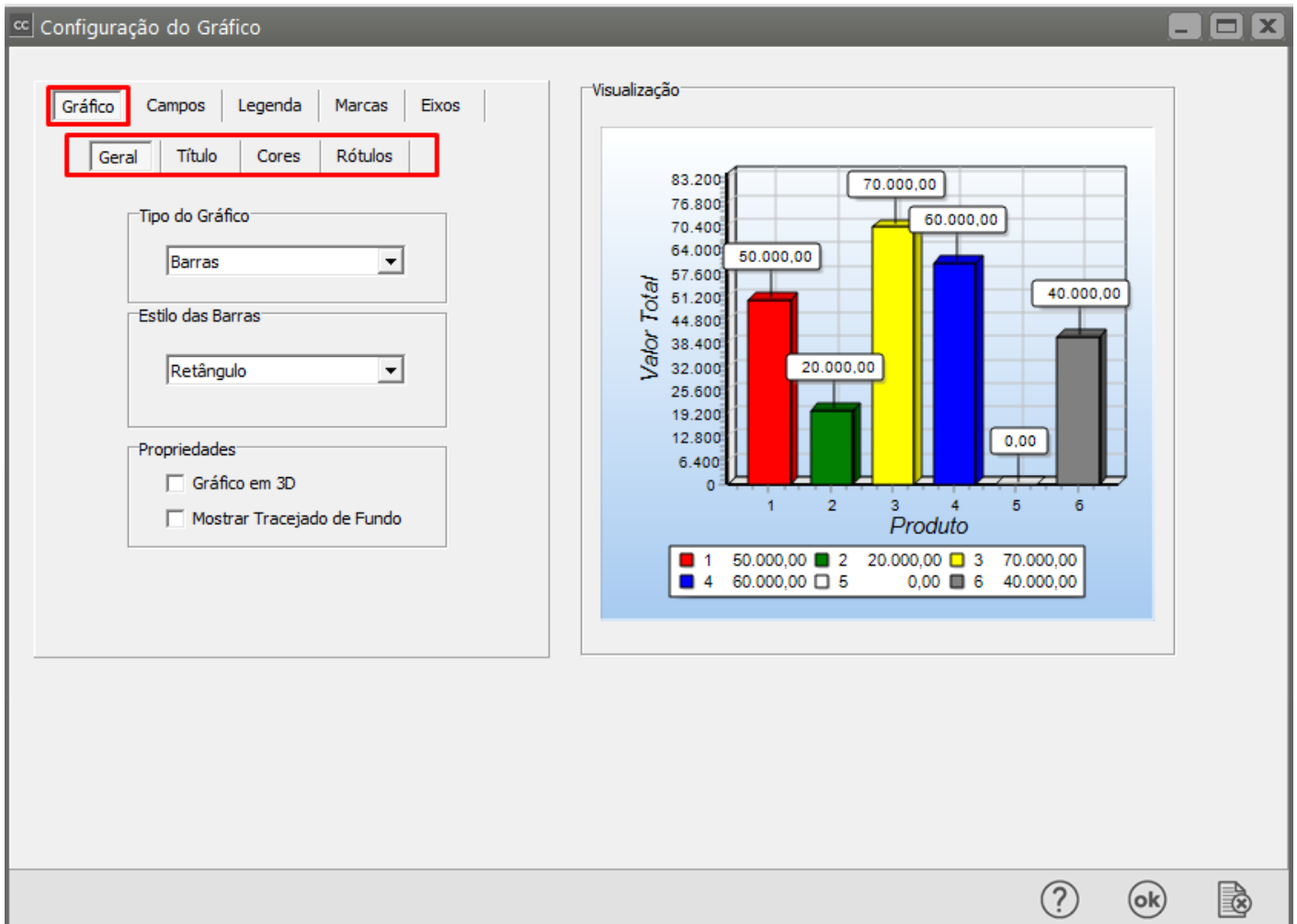
**Clicando no botão Propriedades Gráfico abrirá a janela de configuração do gráfico.**



## Aba Gráfico

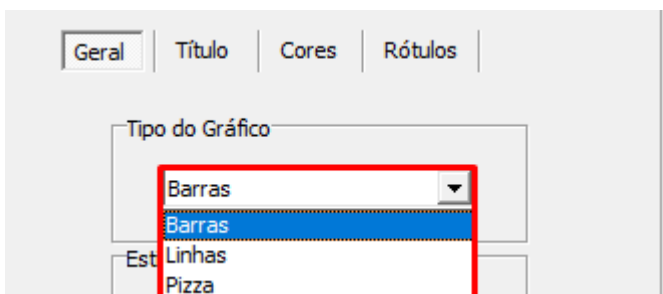
Nesta aba são alteradas as opções **principais do gráfico**. Ela contém 4 sub-abas:

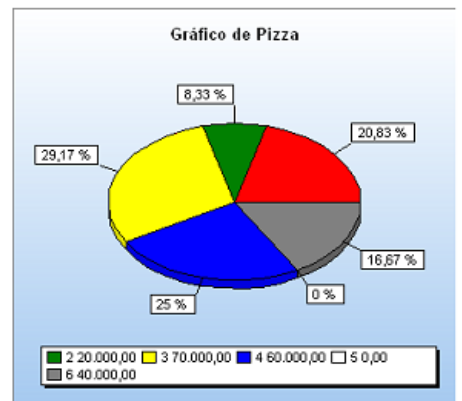
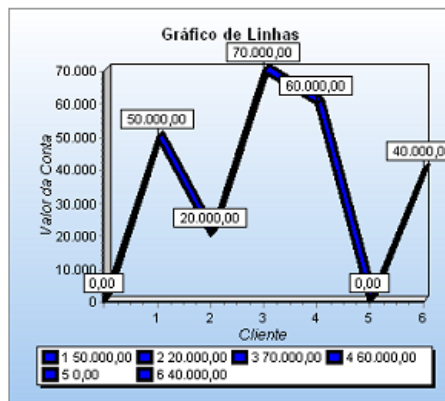
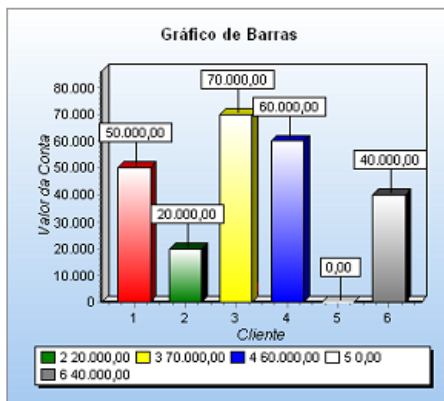
- Geral,
- Título,
- Cores e
- Rótulos.



## 1) Geral

Tipo do Gráfico: Altera o tipo do gráfico. As opções são Gráfico de Barras, Gráfico de Linhas e Gráfico Tipo Pizza.





a) Estilo das Barras: Esta opção só ficará habilitada se o gráfico for do tipo barras. Aqui você escolhe o estilo das Barras.

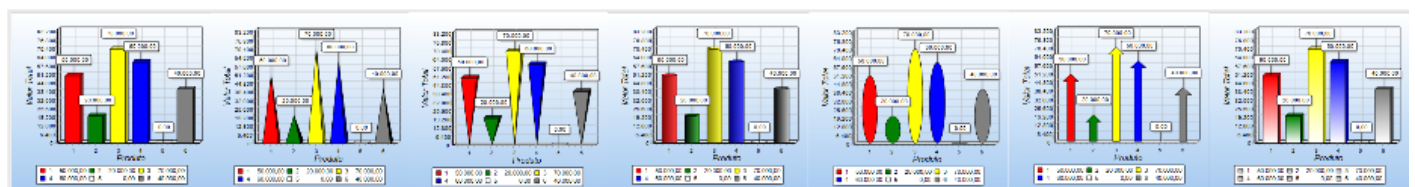
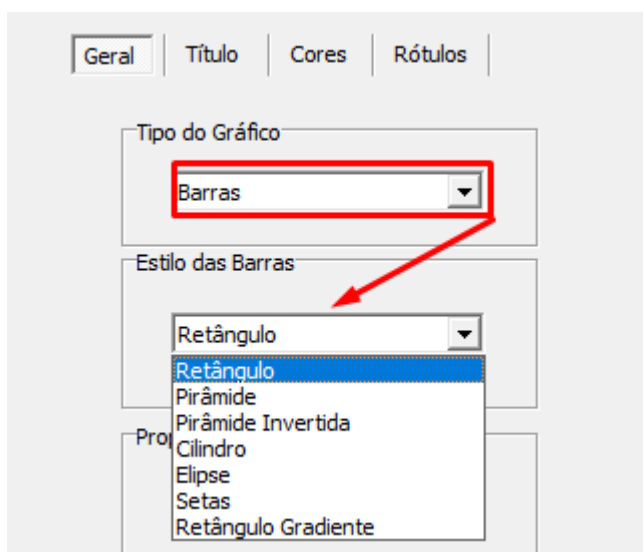


Gráfico em 3D: Habilita ou desabilita a visualização dos gráficos em três dimensões.

Geral

Título

Cores

Rótulos

Tipo do Gráfico

Barras

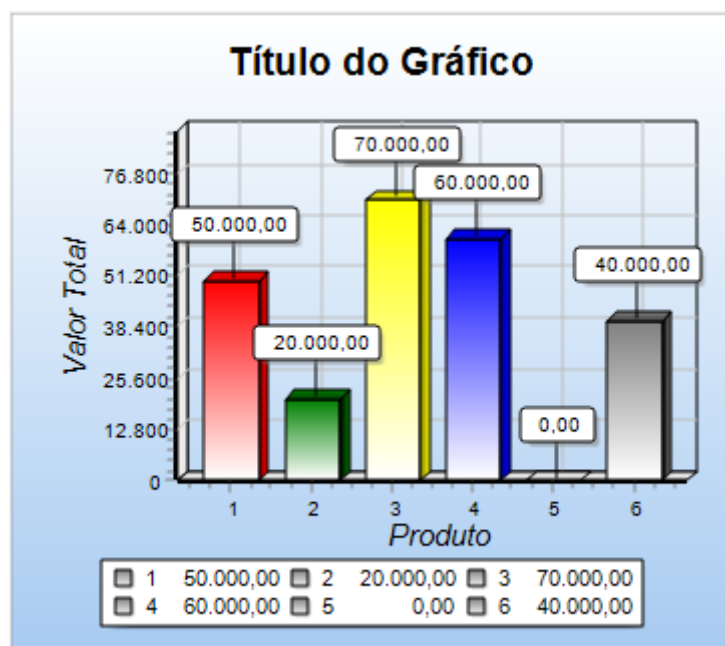
Estilo das Barras

Retângulo Gradiente

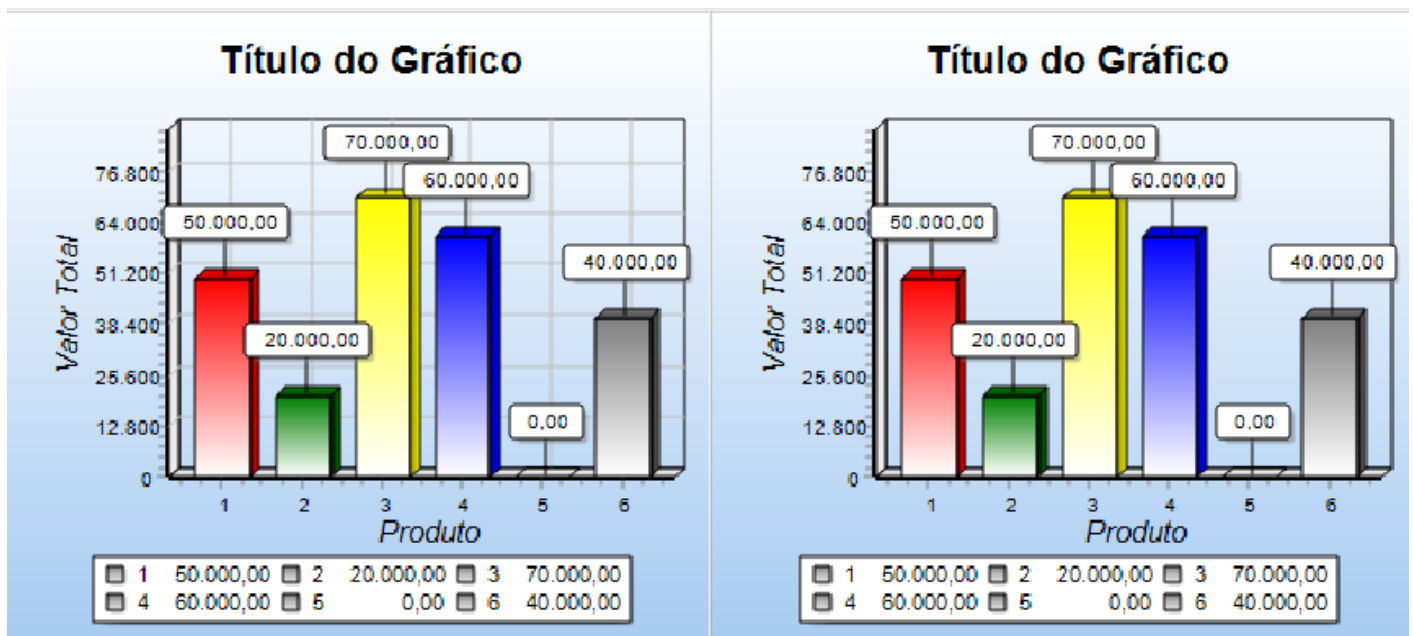
Propriedades

☒ Gráfico em 3D

☐ Mostrar Tracejado de Fundo

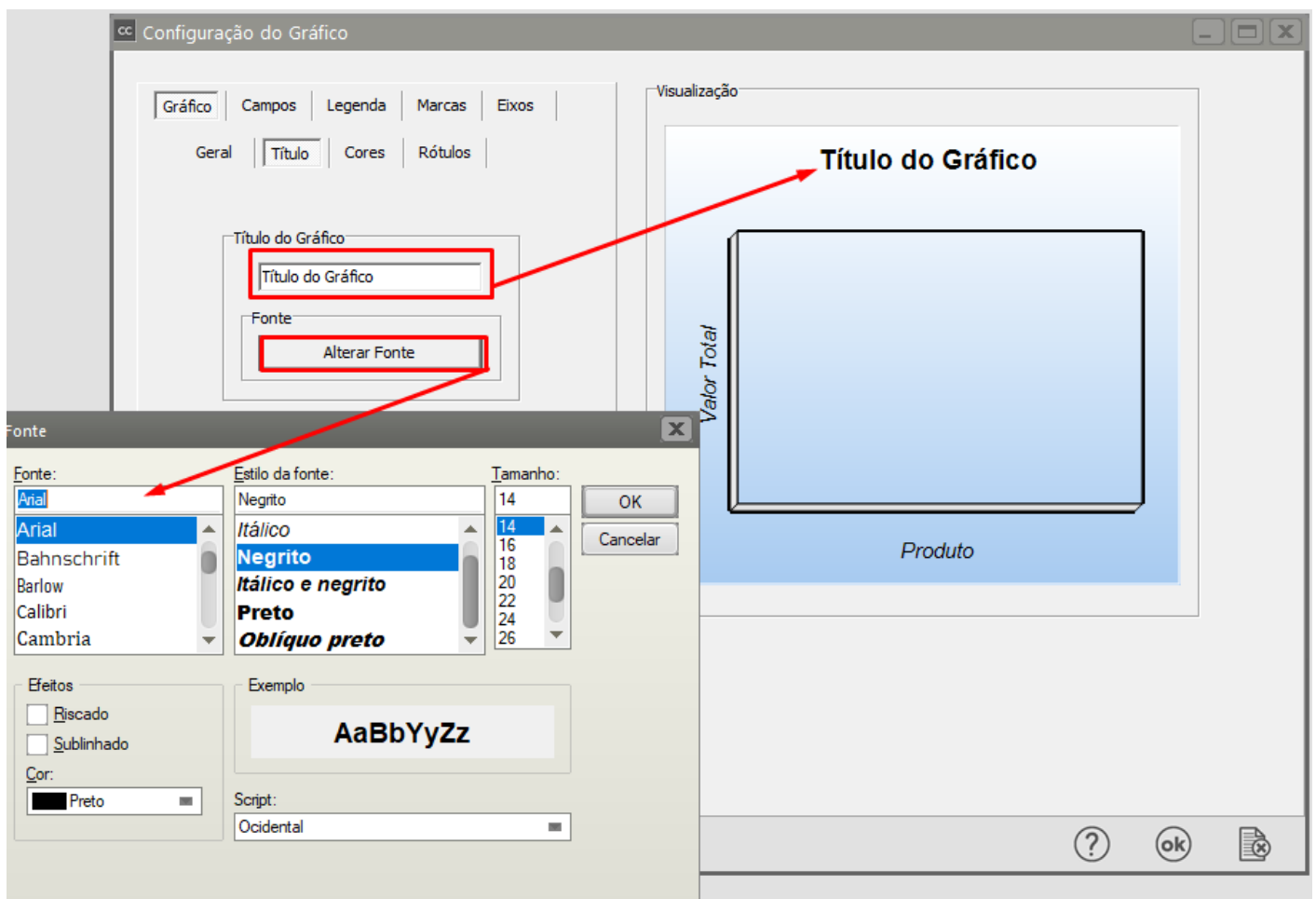


Mostrar Tracejado de Fundo: Habilita ou desabilita o tracejado



## 2) Título

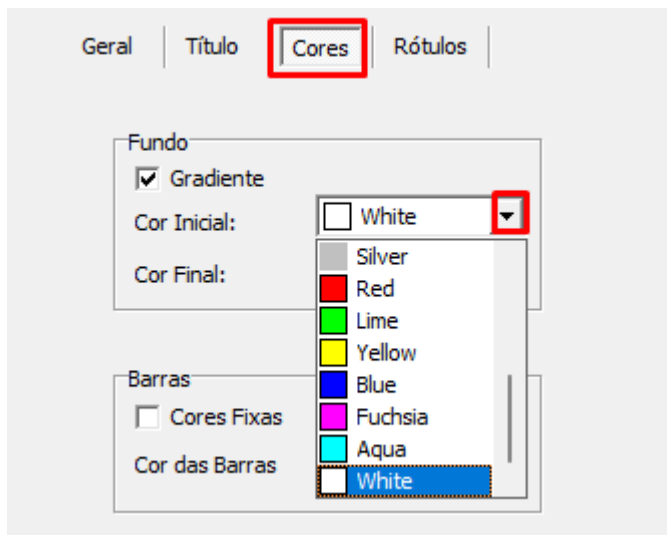
Permite alterar o título do gráfico e sua fonte.



## 3) Cores

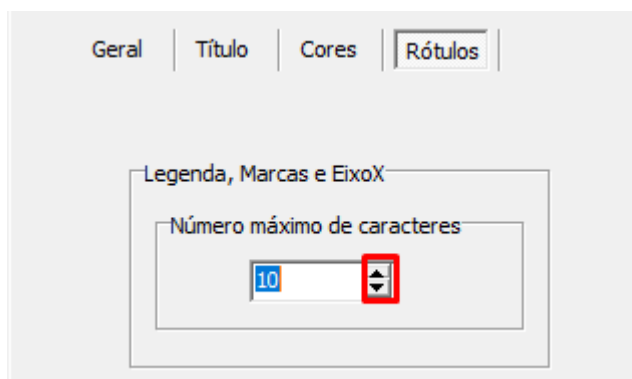
Fundo: Exibe ou oculta o gradiente de fundo e permite alterar sua cor.

Outras: Permite a seleção das cores das barras/linhas do gráfico. Obs: Esta opção não estará disponível para gráficos do tipo pizza.



#### 4) Rótulos

Permite limitar o número de caracteres que aparecerá nos textos do eixo X e nas marcas do gráfico. Ex: Se configurado com 10, todos rótulos do eixo X que tem mais que 10 caracteres serão cortados e aparecerão apenas com o número estabelecido de caracteres. Obs: Para deixar o número de caracteres ilimitado basta configurá-lo com zero.



#### Aba Campos

Esta aba só estará visível para relatórios nos quais o usuário tem a opção de configurar os campos que aparecerão no gráfico. As seguintes opções podem ser alteradas:

**Número de Séries:** Permite ao usuário configurar o número de séries que irão aparecer no gráfico. Alguns relatórios permitem selecionar apenas uma série.

Através do "CampoX" é possível alterar o campo que controlará o eixo X do gráfico (horizontal).

Através do "CampoY" é possível alterar o campo que controlará o eixo Y do gráfico (vertical).

Gráfico **Campos** | Legenda | Marcas | Eixos

Campos

Campo X

Número de Séries: 1

Campo X: Produto

Série 1

Campo Y: Fornecedor  
Comprador  
Código Fiscal  
Data de Entrada

Gráfico **Campos** | Legenda | Marcas | Eixos

Campos

Campo X

Número de Séries: 1

Campo X: Produto

Série 1

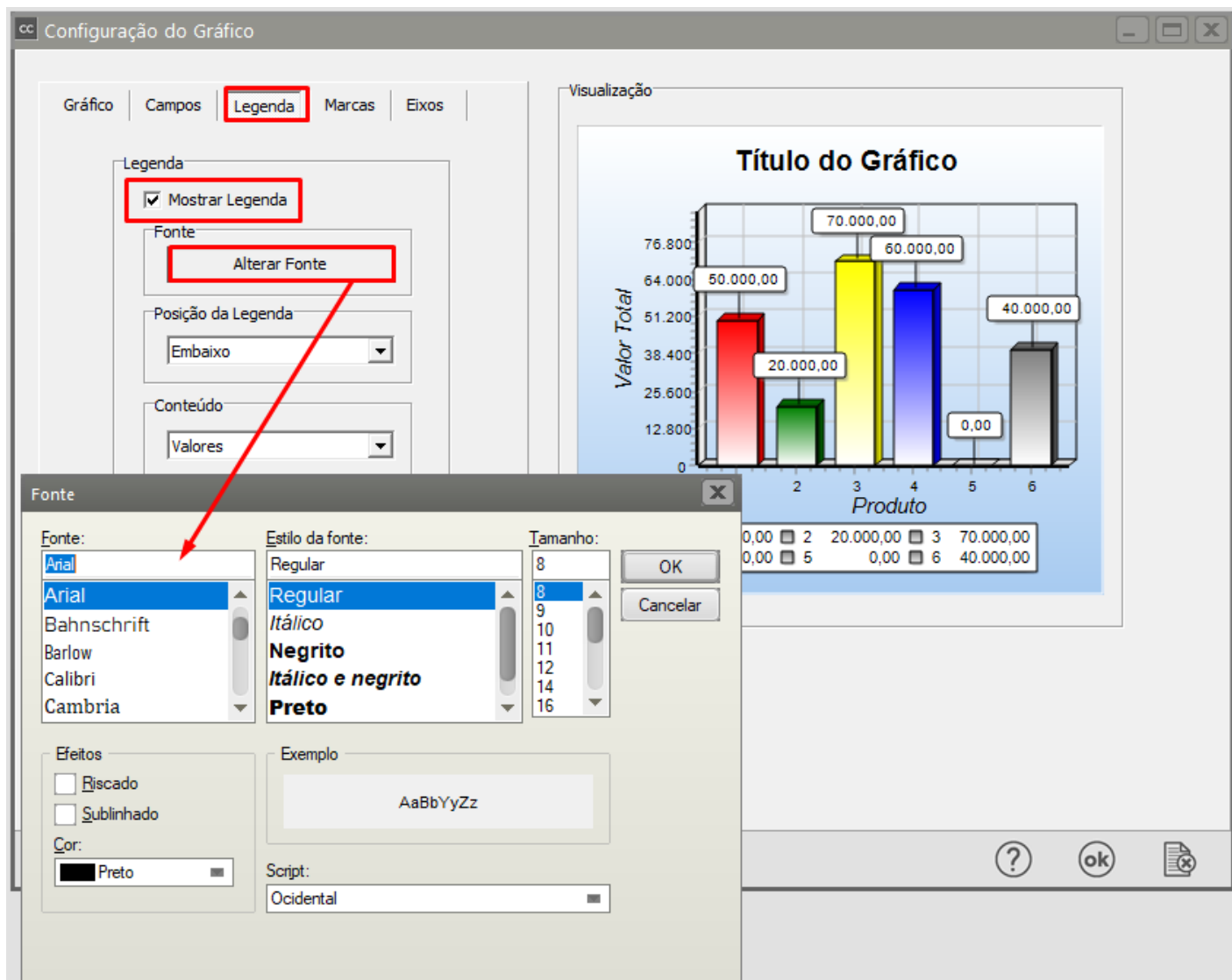
Campo Y: Valor Total  
Valor do IPI  
Valor dos Produtos  
Valor do ICMS  
Valor do ICMSRF

## **Aba Legenda**

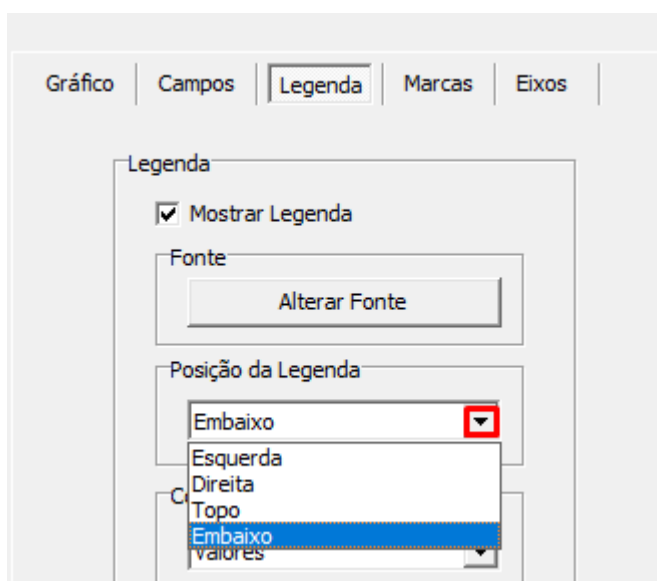
Esta aba permite a configuração da legenda do gráfico. As seguintes opções estão disponíveis:

Mostra Legenda: Exibe ou oculta a legenda do gráfico.

Fonte: Altera a fonte da legenda.

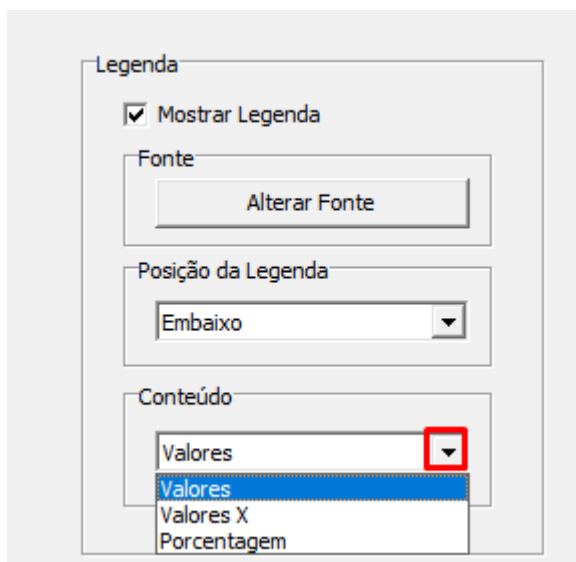


Posição da legenda: Altera o local onde a legenda está posicionada (Esquerda, Direita, Baixo ou Topo).



Conteúdo: Altera os valores que serão mostrados na legenda (Valores, ValoresX ou Porcentagem).



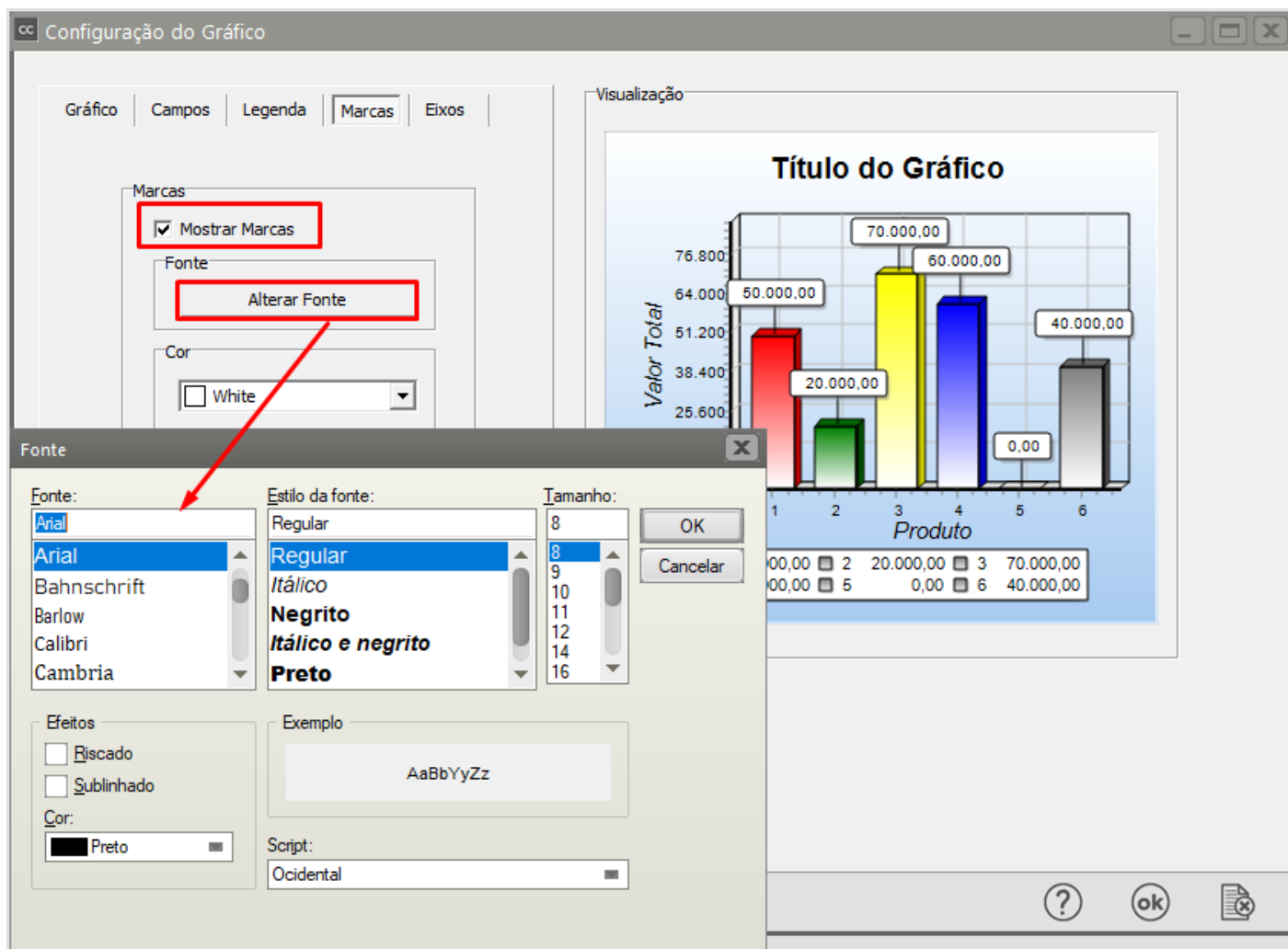


## Aba Marcas

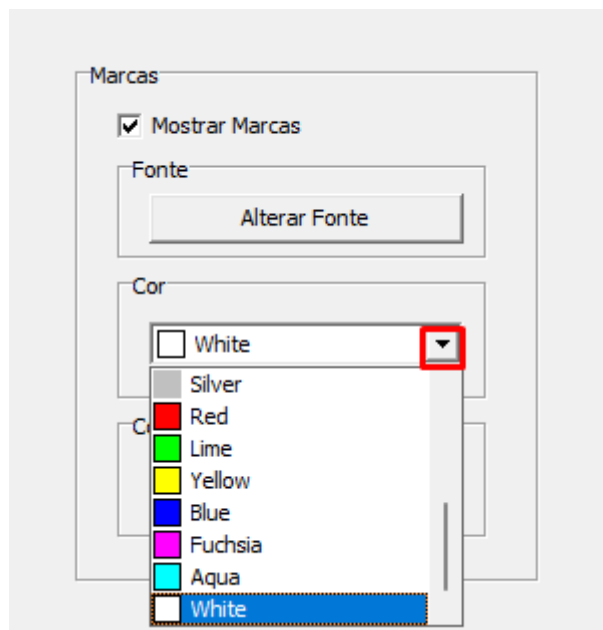
Esta aba permite a configuração das marcas que serão exibidas no gráfico. As seguintes opções estão disponíveis:

Mostrar Marcas: Exibe ou oculta as marcas.

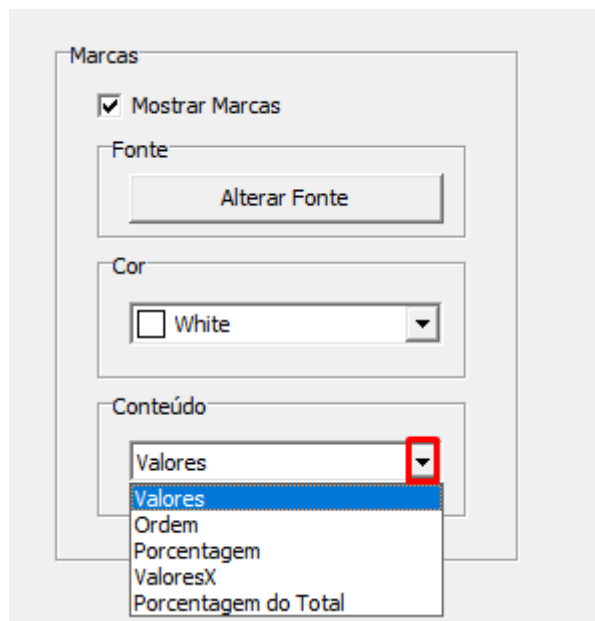
Fonte: Altera a fonte das marcas.



Cor: Altera a cor de fundo das marcas.



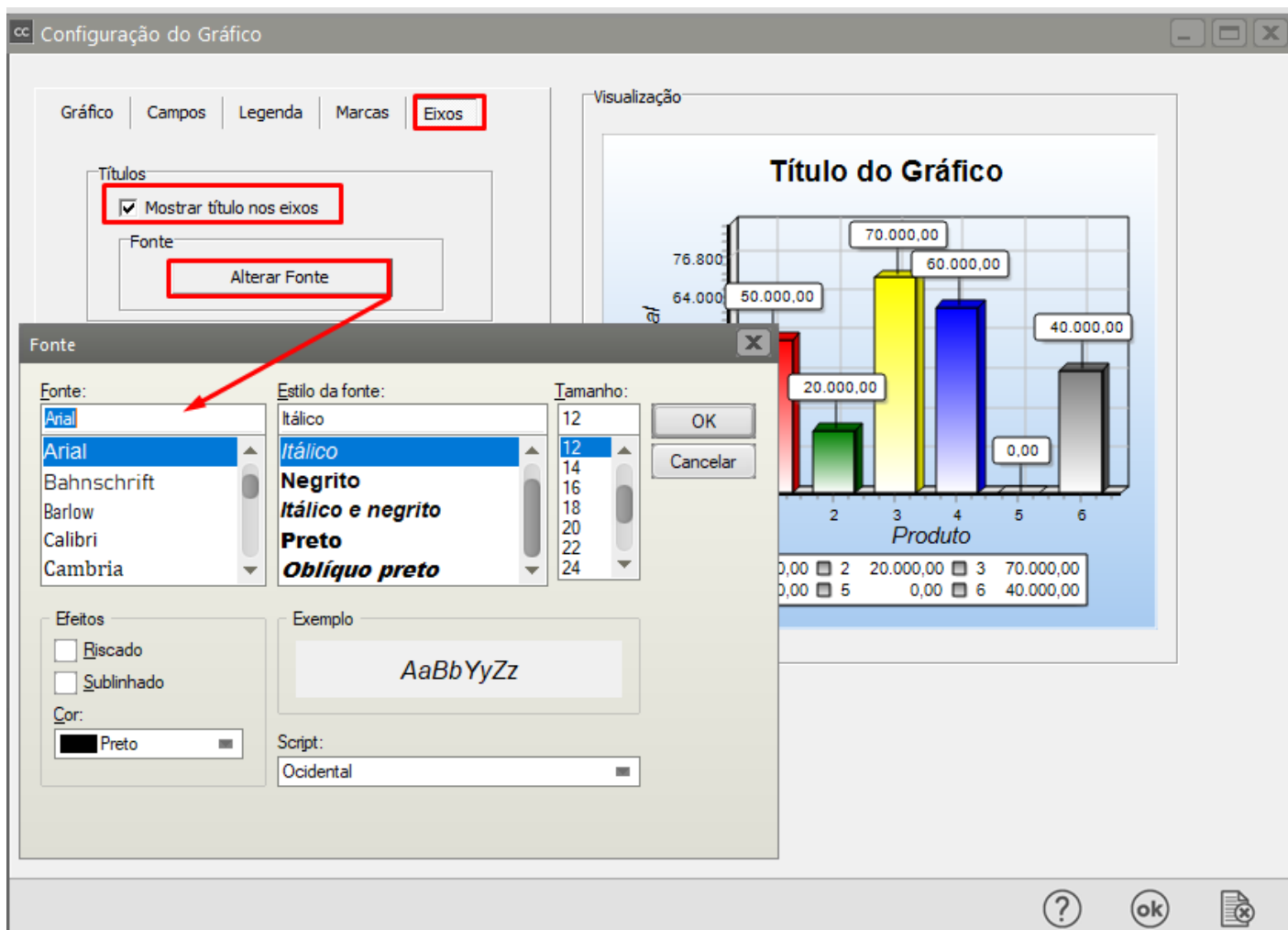
Conteúdo: Altera o que as marcas exibirão (Valores, Ordem, Porcentagem, ValoresX, Porcentagem do Total).



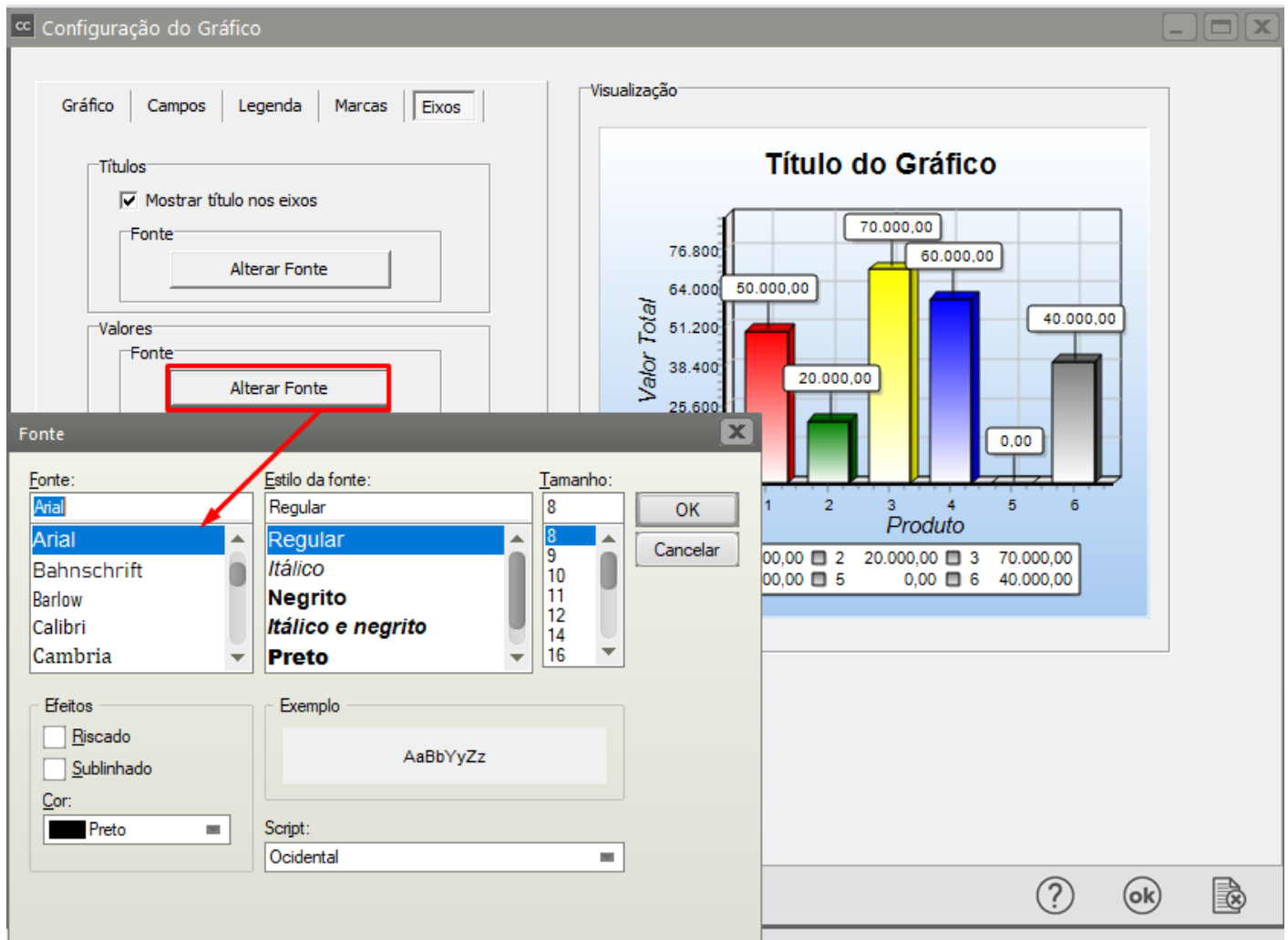
## **Aba Eixos**

Esta aba permite alterar as propriedades dos eixos X e Y. As seguintes opções estão disponíveis:

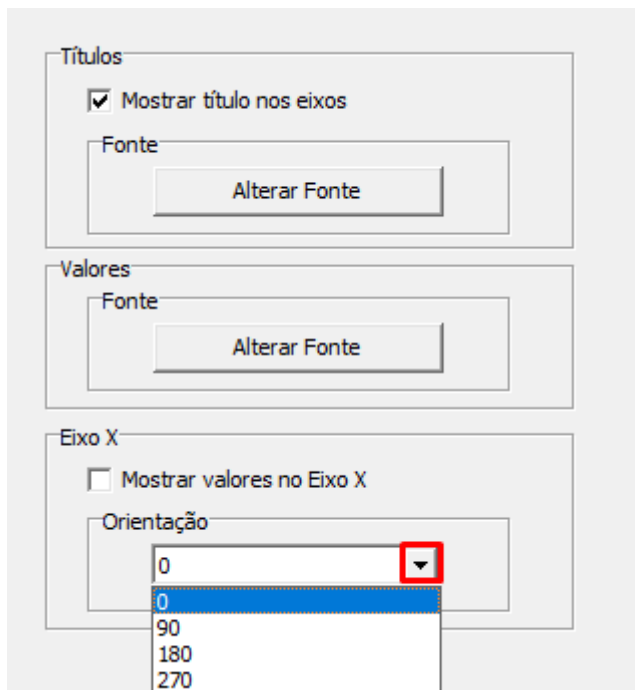
Títulos: Exibe ou oculta o título dos eixos e altera sua fonte.



Valores: Altera a fonte exibida nos valores mostrados nos eixos.



EixoX: Permite exibir ou ocultar os valores mostrados no eixo X, e alterar sua rotação.



Revision #6  
Created 12 July 2023 17:38:12 by ProjetosD  
Updated 9 September 2024 13:00:33 by ProjetosD