

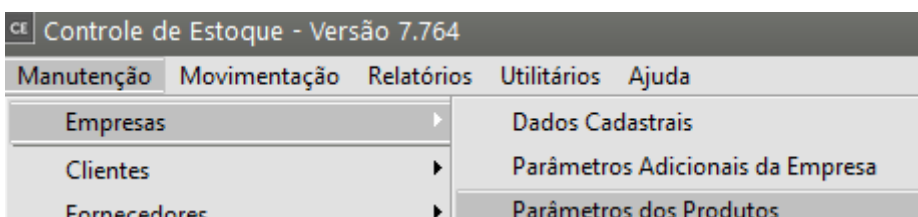
Trabalhando com Grade

Veja também os Itens:



- [Trabalhando com Controle de Série para produtos Manufaturados](#)
- [Cadastrando Produtos](#)
- [Relacionamento entre Produtos e Fornecedores](#)
- [Cadastrando Engenharia de Produtos](#)
- [Alterando o Código do Produto](#)
- [Realizando o Custeio dos Produtos e das Ordens de Produção](#)
- [Consultando Saldos e Custos dos Produtos](#)
- [Movimentando Estoque entre Produtos](#)
- [Controlando o Inventário dos Produtos](#)
- [Trabalhando com Lote de Produtos](#)
- [Utilizando Classificação Fiscal dos Produtos](#)
- [Utilizando Classificação de Materiais dos Produtos](#)
- [Trabalhando com Grupo de Produtos](#)
- [Trabalhando com Linha de Produtos](#)
- [Zerando o Saldo dos Produtos](#)
- [Trabalhando com Grade](#)
- [Pesquisando Produtos](#)
- [Estruturando Produtos](#)
- [Transferindo Produtos de um local para outro](#)

Quando você possuir o Sistema Controle de Estoque e a empresa definida estiver inicializada nele, na tela de parâmetros adicionais do produto, ficará disponível a opção **Controla Estoque por sistema de grade**.



CE Parâmetros de Produtos

Informações Gerais | Propriedades

Informações dos produtos

☐ Gerar código do produto automaticamente

Código inicial

☐ Utiliza Lote de Produtos

☐ Controla data dos lotes

☐ Controla data de vencimento dos lotes

Ao movimentar lotes vencidos:

☒ Avisar ☐ Bloquear

Ordenar lotes por:

☒ Data dos Lotes ☐ Data de Vencimento

☐ Tratar lote como indivisível para lista de embarque

☐ Controla Lote dos Fornecedores

☐ Gera numeração de lotes autom. para produtos Manuf. no encerramento de OP (ou movim. de ent. no Estoque)

☐ Gera numeração de lotes automaticamente para os produtos comprados

☐ Utiliza Lote como Código de Barras

☐ Numeração diferenciada para produtos Comprados e Manufaturados

☐ Exibe Referência Alternativa do Produto no Orçamento, Pedido, NFe e Recibo.

☐ Utiliza controle de Série dos Produtos

Nr. de dígitos da série Nr. de caracteres iniciais da série (Geração de séries)

Série inicial

Tipo de controle de série

☒ Controle Sequencial gerado pelo Sistema

☐ Controle Manual informado pelo usuário

Detalhes dos produtos

☐ Controla produtos por Sistema de Grade

Nome Característica 1


Nome Característica 2


Quebra opcional de produtos

☐ Utiliza mais de uma Localização para o mesmo produto

Arredonda conversão de Unidade de Medida de Faturamento p/ Estoque p/:

?

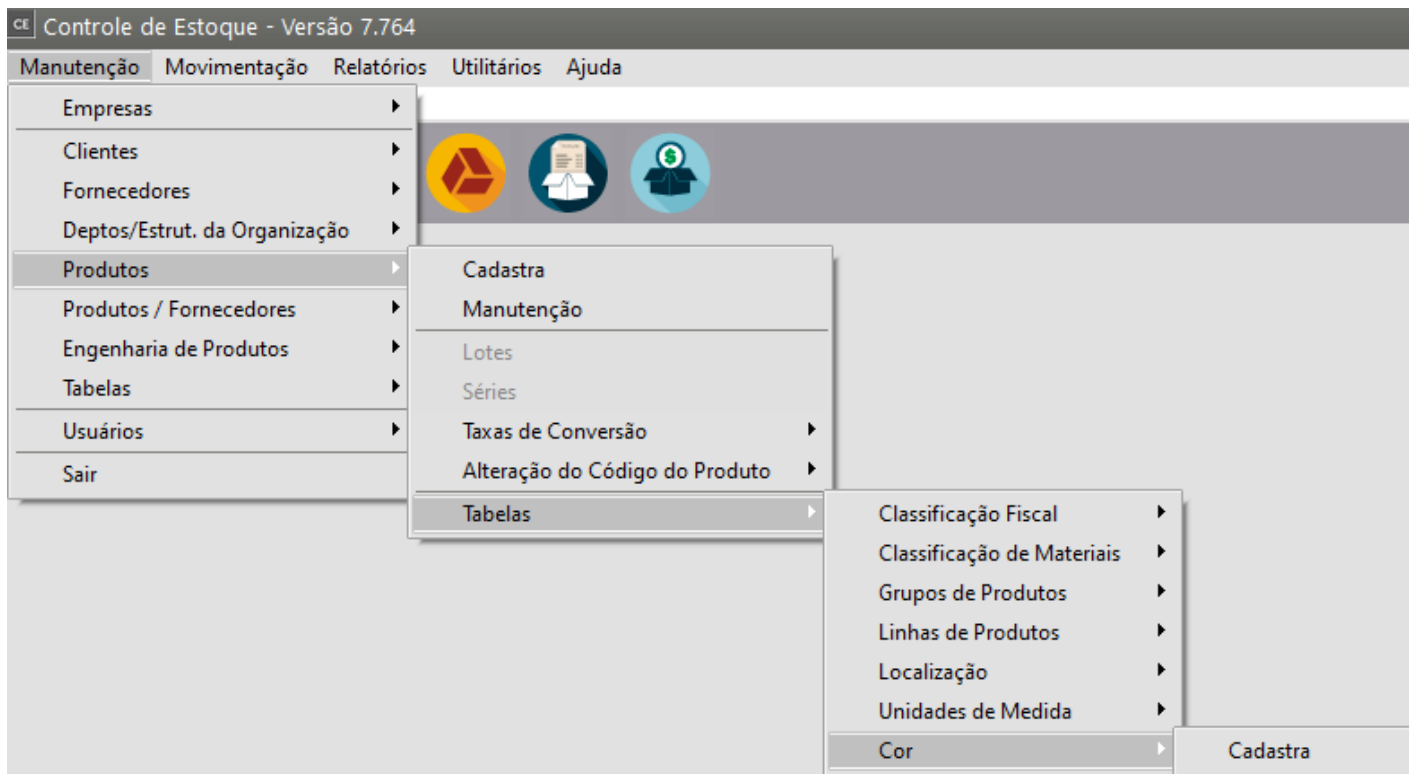




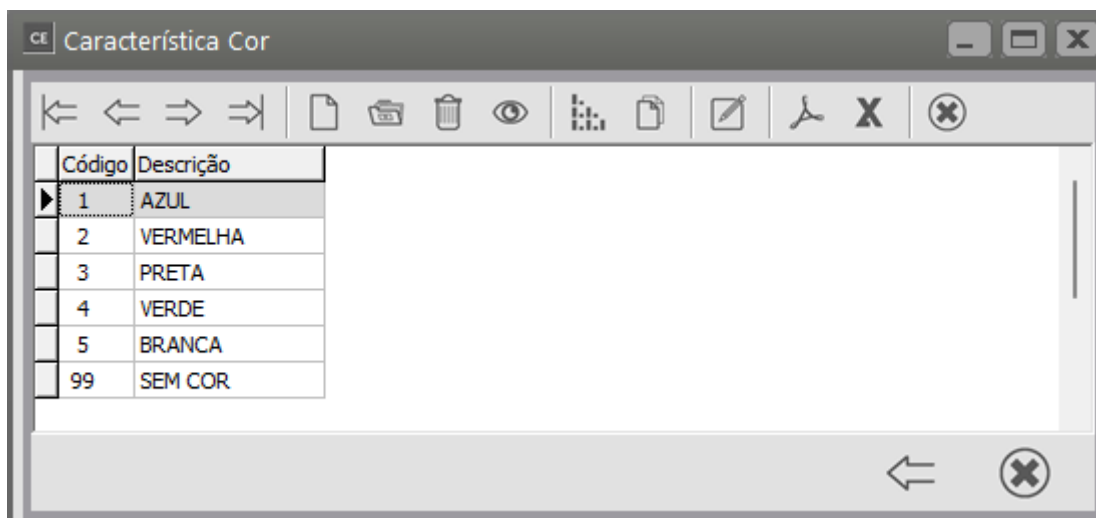
Assinalando esta opção, na hora de [cadastrar o produto](#), você deverá informar uma ou duas características pelas quais os produtos serão subdivididos. A partir desse momento, cada registro da grade será considerado como um **produto separado**, com saldos controlados individualmente.

Por exemplo, se você irá utilizar produtos subdivididos pela característica "Cor", deverá seguir os seguintes passos:

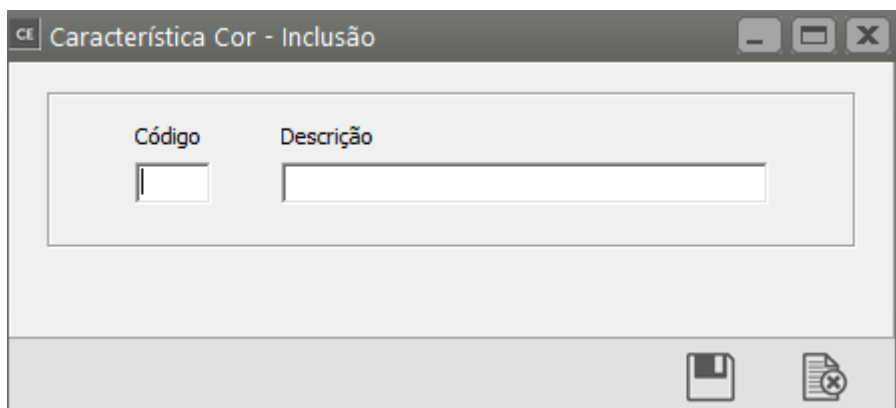
Após a definição nos parâmetros dos produtos você deverá acessar o menu **Manutenção/Produtos/Tabelas + Nome que você deu para a Grade (nos parâmetros dos produtos)**



Em nosso exemplo será disponibilizada a manutenção de "Cor", onde você cadastrará as cores que os produtos poderão estar associados.



Para o cadastro informe um Código de até 3 caracteres alfanuméricos e a Descrição



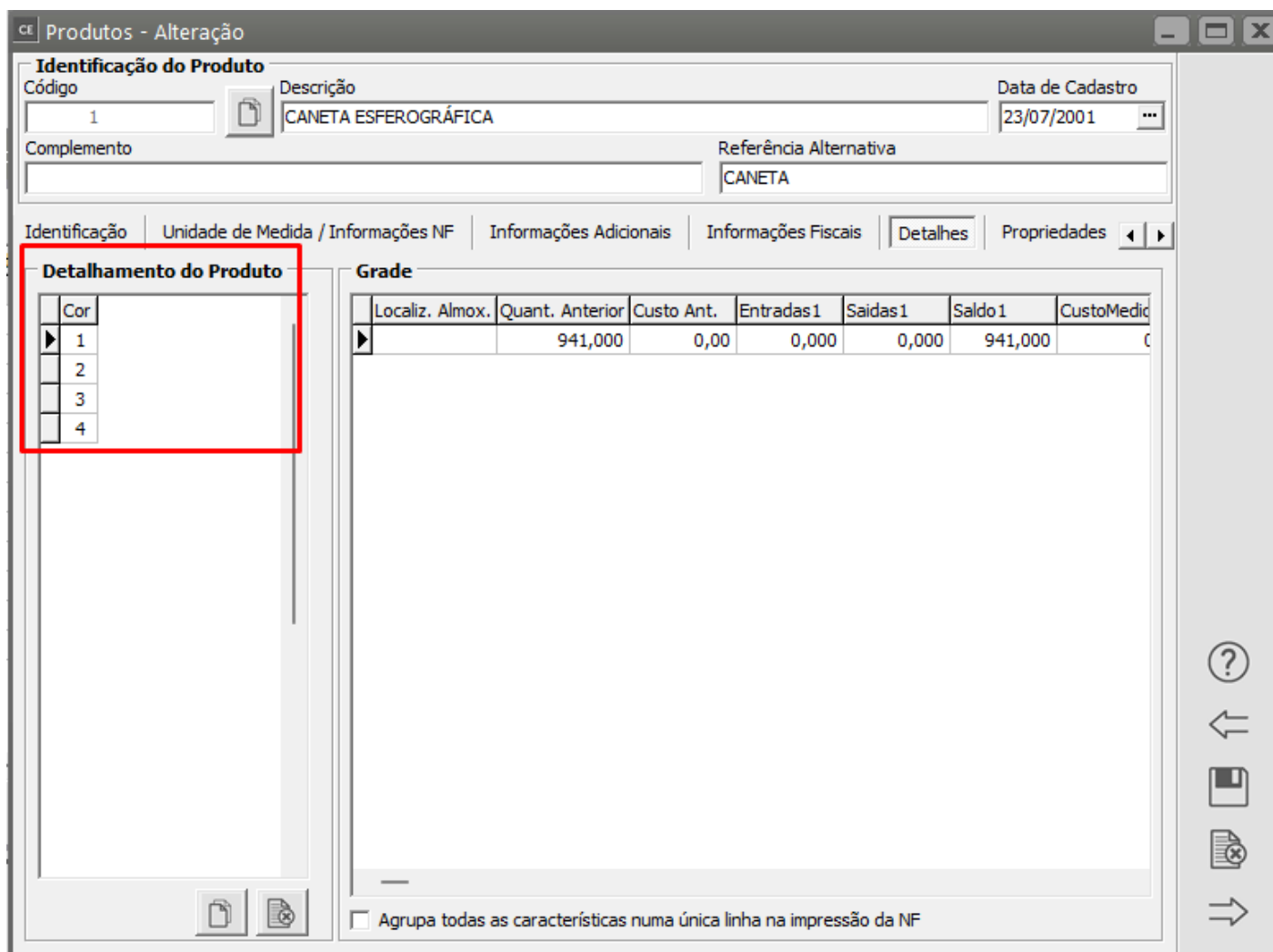
Característica Cor - Inclusão

Código

Descrição

Na [Manutenção dos Produtos](#), na caixa **Detalhamento do Produto**, indique as cores disponíveis para cada produto.

A tela abaixo indica como ficaria o cadastro do produto Caneta Esferográfica (ver item [Cadastrando Produtos](#)) controlado pela característica cor. Podemos ver que são vendidas canetas com cores 1 e 2 (Azul e Vermelha, respectivamente), bem como nas cores 3 e 4, de acordo com o cadastro de cores



Produtos - Alteração

Identificação do Produto

Código: 1

Descrição: CANETA ESFEROGRÁFICA

Data de Cadastro: 23/07/2001

Referência Alternativa: CANETA

Identificação | Unidade de Medida / Informações NF | Informações Adicionais | Informações Fiscais | **Detalhes** | Propriedades

Detalhamento do Produto

Código	Cor	Descrição
1		
2		
3		
4		

Grade

Localiz.	Almoz.	Quant. Anterior	Custo Ant.	Entradas1	Sidas1	Saldo1	CustoMedic
		941,000	0,00	0,000	0,000	941,000	0

☐ Agrupa todas as características numa única linha na impressão da NF

A partir daí, ao inserir o produto nos documentos, será necessário informar também sua cor.

Por exemplo:

[Notificação de Recebimento](#) no Sistema Controle de Compras

Em nosso exemplo estamos adquirindo Canetas e deveremos indicar qual a cor das canetas adquiridas. e a quantidade para cada cor

cc Notificação de Recebimento - Inclusão

Cabeçalho | **Itens** | Valores/Observações | Duplicatas

Cód. Produto	Descrição	Cor	Descrição	Unid. Med.	Taxa Conv.	Quant.	Valor Unit.
* 1	CANETA ESFEROGRÁFICA	1	AZUL	UN	1,000000	0,000	R\$0,00

cc Cor

Pesquisa por: Código Chave

☐ Pesq.somente início da palavra

Pesquisa

Código	Descrição
1	AZUL
2	VERMELHA
3	PRETA
4	VERDE

Vínculos

Cód. Produto: 1 Des: CANETA ESFEROGRÁFICA

Tipo Desconto: ☐ % ☐ Valor

0,0000 R\$ 0,00 0,00% R\$ 0,00 18,00

Inc. Fiscal: 0 Cód. Trib.: ... Sit Trib IPI: ... Clas. Fiscal: 9608.01.00 ...

Cód. Fiscal: 1.102 Desdob.: 000

Incide ICMS

Incide IPI

Incide ICMS sobre IPI

[Nota Fiscal Eletrônica](#) - No Sistema NE ou Vendas

Em nosso exemplo estamos vendendo caneta e deveremos indicar qual a cor das canetas vendidas e a quantidade para cada cor.

Nota Fiscal Eletrônica - Inclusão

Identificação | Dados Transporte | **Itens** | Fechamento | Informações Adicionais da NF-e

Localizar Produto < >

Cód. Fiscal	Desdob.	Produto	Descrição	Cor	Descr. Cor	Unid. Medida	Quant.	Vi. Unitário	Total	Tipo
5.102	000	1	CANETA ESF	1	AZUL	UN	0,0000	R\$0,39	R\$ 0,00	

Cor

Pesquisa por Chave

☐ Pesq.somente início da palavra

Código	Descrição
1	AZUL
2	VERMELHA
3	PRETA
4	VERDE

Total de itens: 0

Cód. Produto Desc

Tipo de Desconto
☐ % ☐ Valor

Inc. Fiscal Cód. Trib.

os itens: 0

Fiscal Desdob.
 02 ... 000

Incide ICMS
 Incide IPI
 Incide ICMS sobre IPI
 Incide Desonera ICMS
 Incide PIS
 Incide COFINS

Nas [Movimentações Simples](#) do Sistema Controle de Estoque

Se você realizar movimentação simples diretamente no Sistema de Controle de Estoque deverá, também, indicar a cor e quantidade do produto movimentado. Em nosso exemplo Nota Fiscal de Compra.

CE Movimentação Simples - Inclusão

Tipo de Doc.
NFC ...

Tipo OP / OS

Emitente
☐ Cliente
☒ Fornecedor

Tipo
☒ CNPJ
☐ CPF
☐ Outros

CNPJ
. . / - ...

Razão Social
+

Nº Documento
9875

Núm. OP / OS

Núm.Req.Mat.

Série
NUL

Data Emissão
19/10/2023 ...

Nr. Livro
0

Folha
0

Observação

Cód. Produto	Descrição	Cor	Descrição	Unidade Medida	Quantidade	Valor Total de Custo	Aliq
* 1	CANETA ESFEROGRÁFICA	1	AZUL	UN	0,000	R\$ 0,00	

☐ Movimento para Re

Pesquisa por
Código

Chave

☐ Pesq.somente início da palavra

Pesquisa

Código	Descrição
1	AZUL
2	VERMELHA
3	PRETA
4	VERDE

Total R\$ 0,00

Os relatórios que eram divididos por produtos também poderão ser divididos por cor.

[Relatório de Acompanhamento de Estoque](#)

Relatório de Acompanhamento de Estoque

1ª Quebra

Produto

Tipo de Seleção

☒ Por Faixa
☐ Produtos alternados

Especificação

Inicial

Final

2ª Quebra

Cor

☐ Produtos alternados

3ª Quebra

Produto

Tipo de Seleção

☒ Por Faixa
☐ Produtos alternados

Configurações

Impressora

Orientação

☒ Retrato
☐ Paisagem

Seleção

☒ Código
☐ Ref. Alternativa

Relatório

☒ Analítico
☐ Sintético

Ordem

☒ Código
☐ Descrição
☐ Ref. Alternativa

Produtos

☒ Todos
☐ Obsoletos

Período Referência

Data Referência

//

Data Final

//

☐ Visualizar produtos por lote
☐ Somente produtos com quantidade negativa
☐ Considera produtos bloqueados
☐ Subtrai estoque em poder de terceiros no cálculo do saldo e soma estoque de terceiros no cálculo do saldo
☐ Imprime produtos sem saldo
☐ Totaliza quantidades
☐ Imprime Custo Total
☐ Utiliza máscara de milhar em campos numéricos

?

Print

View

Folder

Mail

Close

Relatório de Conferência

Relatório para Conferência

Referência

Data Inicial

01/10/2023

...

Data Final

31/10/2023

...

Tipo

☒ Analítico
 ☐ Sintético

Ordem

Núm. Documento

▼

1ª Quebra

Produto

▼

Classif. Materiais
 Linha de Produtos
 Grupo de Produtos
 Localização
 Tipo Documento
 Fabricante
Cor
 CFOP
 Final

...

2ª Quebra

Geral

▼

Tipo de Seleção

☒ CNPJ
 ☐ CPF
 ☐ Outros

3ª Quebra

Geral

▼

Tipo de Seleção

☒ CNPJ
 ☐ CPF
 ☐ Outro

☐ Subtrai estoque em poder de terceiros no cálculo do saldo
☐ Soma estoque de terceiros no cálculo do saldo
☐ Imprime informações referentes a triangulação
☐ Somente produtos com quantidades negativas
☐ Considera produtos bloqueados
☐ Totaliza quantidades
☐ Utiliza máscara de milhar em campos numéricos

Seleciona Campos

Configurações

Impressora

Orientação

☒ Retrato
 ☐ Paisagem

Atenção

Quando pelo menos um dos campos de CUSTO ou SALDO estiver selecionado para impressão em qualquer uma das quebras, a ordenação do relatório será sempre por Data, independentemente do escolhido na caixa referente à ordem. Isso acontece pelo fato de o custeio ocorrer cronologicamente, obrigando que a conferência seja feita também nessa ordem.

?

🖨️

👁️

📁

✉️

🗑️

Relatório Posição do Estoque

Relatório Posição do Estoque

Período de Referência

Data Inicial

01/10/2023

Data Final

31/10/2023

Ordem do Relatório

☒ Código
☐ Descrição

☒ Saldo Atual
☐ Saldo Previsto

1ª Quebra

Produto

Ref. Alternativa

Classif. Materiais

Linha de Produtos

Grupo de Produtos

Localização

Fabricante

Tipo Item

Cor

Final

2ª Quebra

Tipo de Seleção

☒ Por Faixa
☐ Produtos alternados

Especificação

Inicial

Final

3ª Quebra

Produto

Tipo de Seleção

☒ Por Faixa
☐ Produtos alternados

Códigos

☒ Imprimir produtos sem movimentação no período
☐ Considera produtos bloqueados

☒ Imprimir produtos sem saldo
☐ Subtrai estoque em poder de terceiros no cálculo do saldo e soma estoque de terceiros no cálculo do saldo

☐ Somente produtos com quantidade negativa
☐ Totalizar quantidades/saldo por localização

☐ Imprime somente produtos com saldo menor/igual que mínimo
☐ Totaliza Custo Unitário

☐ Imprime Previsões de Entrada e Saída
☐ Totaliza quantidades

☐ Imprimir custo unitário de produtos sem saldo
☐ Utiliza máscara de milhar em campos numéricos

Seleciona Campos

Empresa

☒ Individual
☐ Consolidado (Matriz e Filiais)
☐ Consolidado (Coligadas)

Data

☒ Data de Entrega
☐ Data de Emissão

Configurações

Impressora

Orientação

☒ Retrato
☐ Paisagem

?

🖨️

👁️

📁

✉️

🗑️

Relatório de Engenharia de Produto

Relatório de Engenharia de Produtos

Faixa por:

☒ Produtos
☐ Grupos

Ordem

☒ Ítem
☐ Componente

Faixa de Produtos

Código Inicial

Código Final

Cor

Descrição

Caract2

Quantidade

☐ Inicia nova página a cada quebra
☐ Totaliza Quantidades e Preço Total
☐ Explodir os componentes manufaturados

Identificador dos níveis da engenharia

☐ Considera como custo de componentes manufaturados, a soma de seus

Pesquisa por

Código

Chave

☐ Pesq. somente início da palavra

Pesquisa

Código	Descrição
1	AZUL
2	VERMELHA
3	PRETA
4	VERDE
5	BRANCA
99	SEM COR

ok

🗑️

Relatório Gerencial/Relatório de Margem Líquida

Relatório de Margem Líquida

Período

Data inicial

01/10/2023

...

Data final

31/10/2023

...

1ª Quebra

Tipo Quebra

Sem Quebra

▼

Ramo de Atividade

Condição de Pagamento

Unidade de Medida

Classificação Fiscal

Grupo de Clientes

Núm Documento

Fabricante

Cor

Empresa

Individual

Consolidado (Matriz e Filiais)

Consolidado (Coligadas)

Configurações

Impressora

Formulário (col.)

80

132

2ª Quebra

Tipo Quebra

Sem Quebra

▼

3ª Quebra

Tipo Quebra

Sem Quebra

▼

Configurações

Impressora

Formulário (col.)

80

132

Status

Todas

Ativas

Código Fiscal

Todos

Integra faturamento

Não integra faturamento

Tipos de Produtos

Manufaturados

Comprados/De Terceiros

Serv. Terceirizados

Serv. Próprios

Remanufaturados

Impostos

Considera ICMSRF para abatimento nas colunas

Seleciona Campos

Exibe totalização por mês

Desconsidera notas com devolução de vendas

Imprime Logotipo da Empresa

Considera despesas acessórias no valor total do item.

?

🖨

👁

📁

✉

🗑

É recomendável o controle do estoque por sistema de grade quando todos os produtos da empresa possam ser classificados pelas mesmas características definidas nos [Parâmetros do Produto](#).