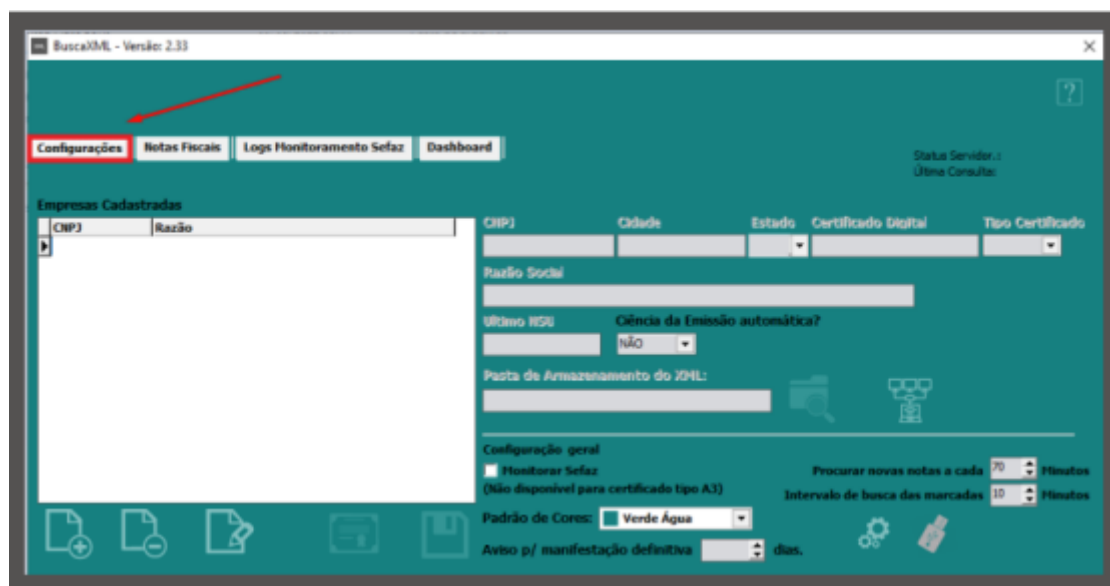


Como utilizar o BuscaXML

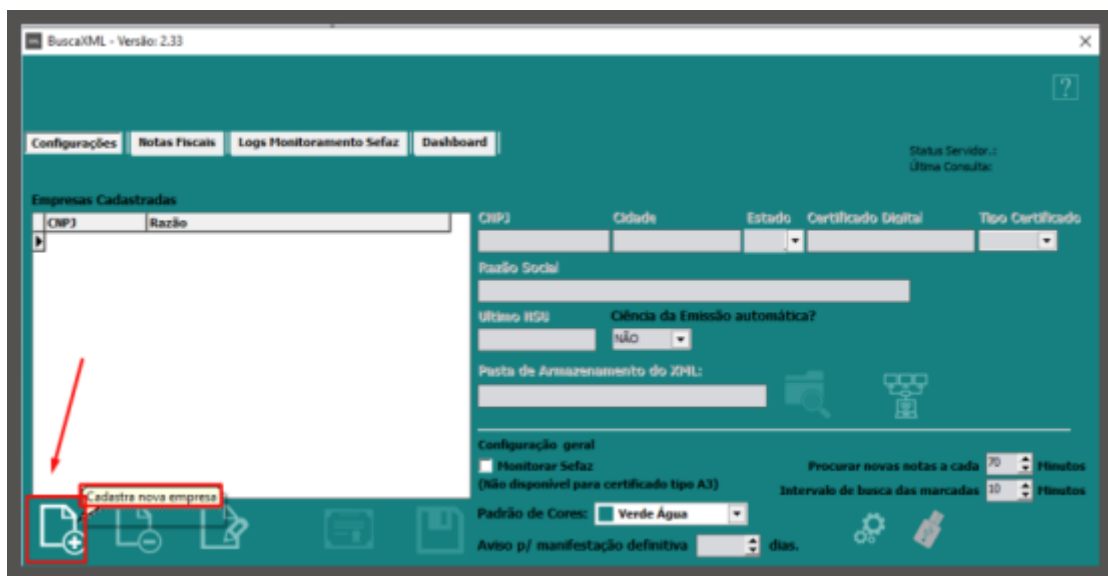
Após a instalação do Sistema BuscaXML na máquina, será criado uma atalho em sua área de trabalho, dê duplo clique sobre o mesmo para que o Sistema seja aberto.



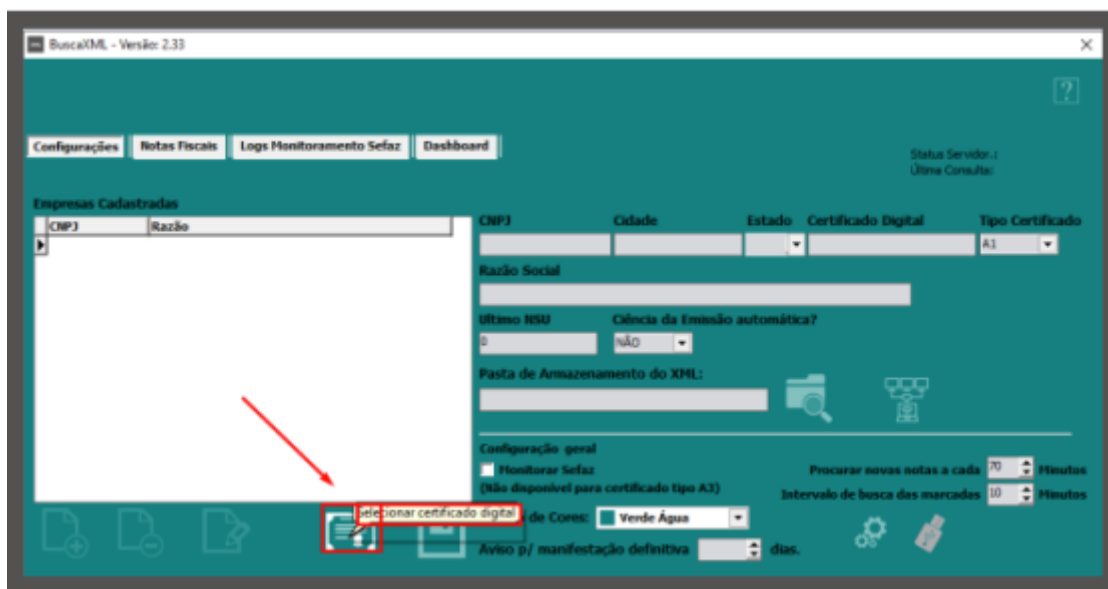
Com o Sistema aberto, acesse a aba Configurações.



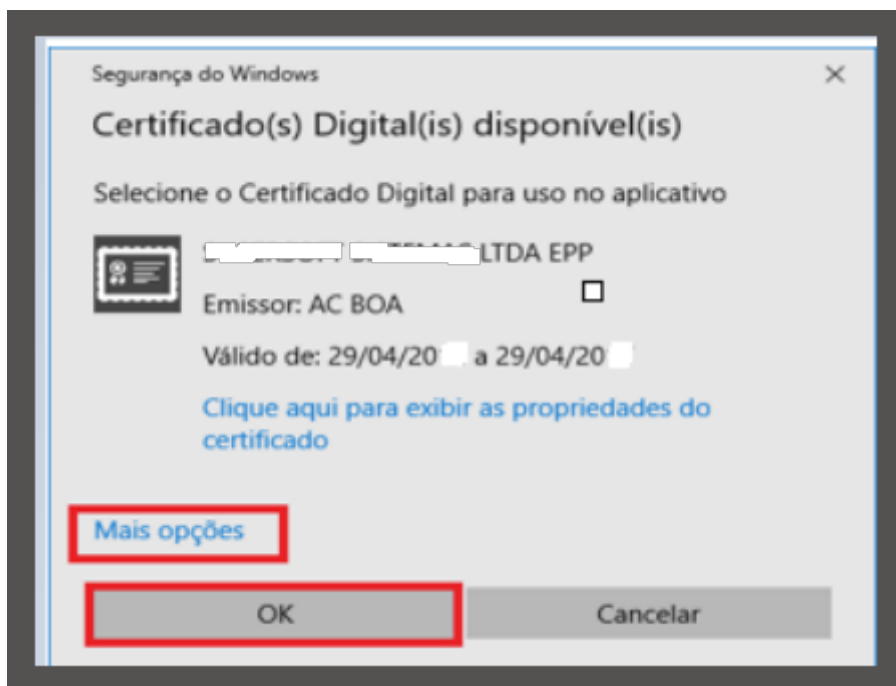
Em seguida clique no botão para Cadastrar Nova Empresa.



Será habilitado o Botão para que você Selecione o Certificado Digital da Empresa que está sendo configurada, clique no botão.

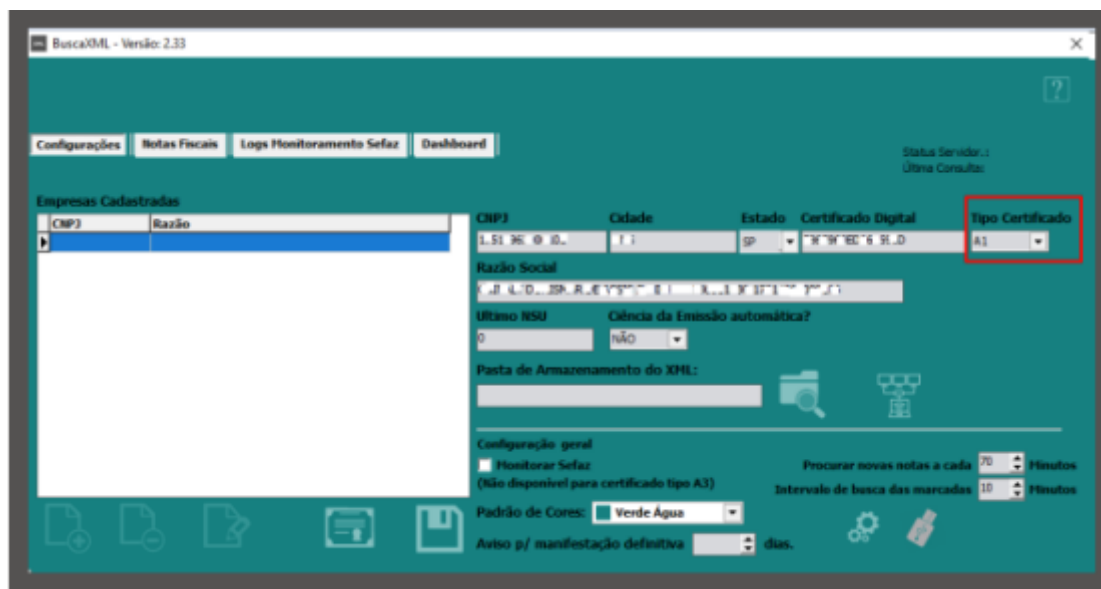


Será apresentada a tela com os Certificados Digitais que forem detectados na máquina, se houver vários certificados, clique em “Mais opções” para visualizar todas as opções, em seguida clique sobre o Certificado Digital da Empresa que está sendo configurada e em seguida clique em OK.

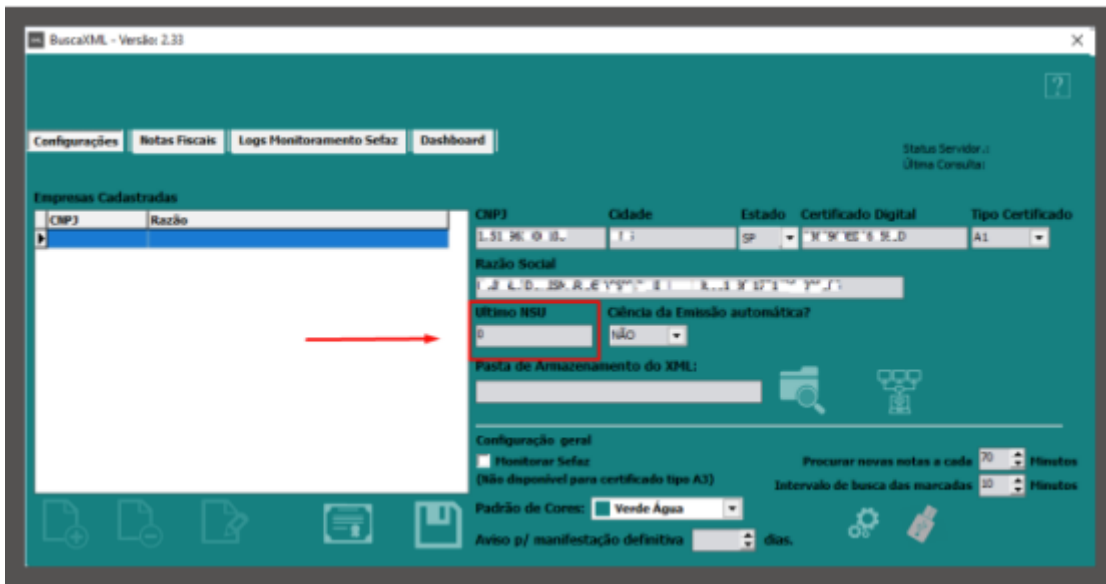


Serão apresentadas as informações que constam no Certificado Digital definido, em seguida informe o tipo de Certificado Digital A1 ou A3.

Observações: Caso você utilize um certificado do tipo A3 será necessário que os mesmos estejam plugados e instalados no computador, no momento da consulta, o PIN do certificado será solicitado ao usuário. Caso você prefira não ter de digitar o PIN a todo instante, recomendamos que utilizem os certificados A1.

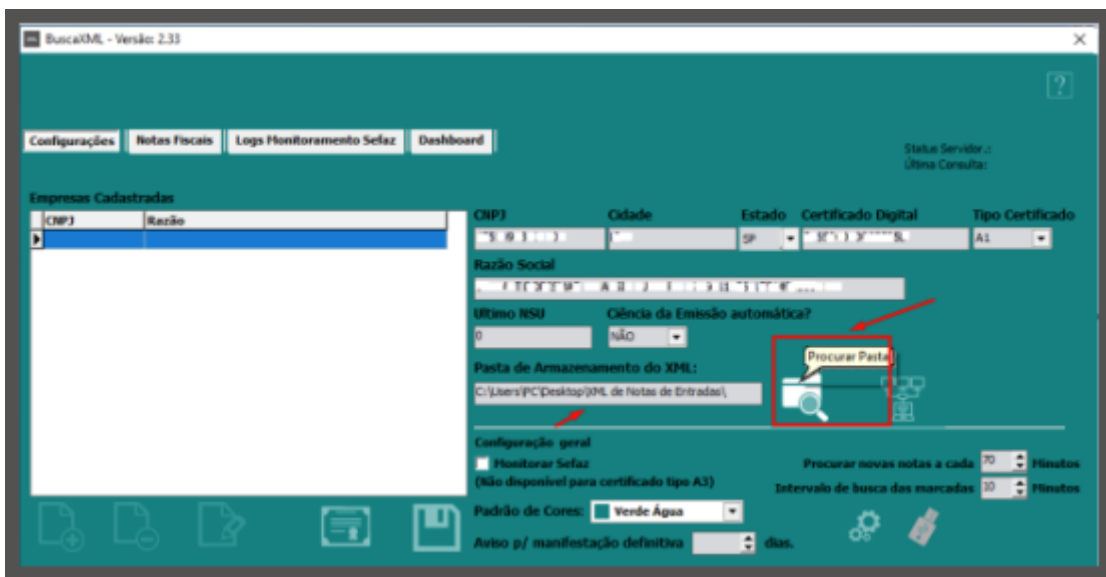


O campo último “**NSU**” deverá estar preenchido com Zero – Esse parâmetro zero faz com que busque todas as notas que estão disponíveis para download na SEFAZ, porém isso não significa que o BuscaXML conseguirá trazer todas as notas eletrônicas já recebidas, isso se deve ao fato da SEFAZ limitar a busca retroativa das notas.

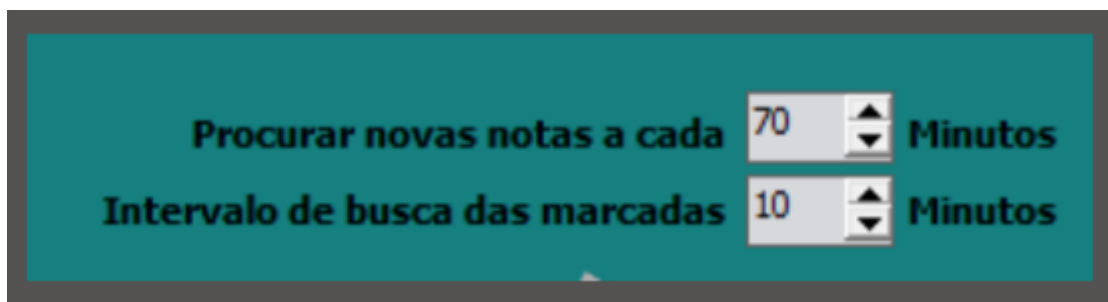


Em seguida você deverá definir o caminho onde os XMLs serão gravados.

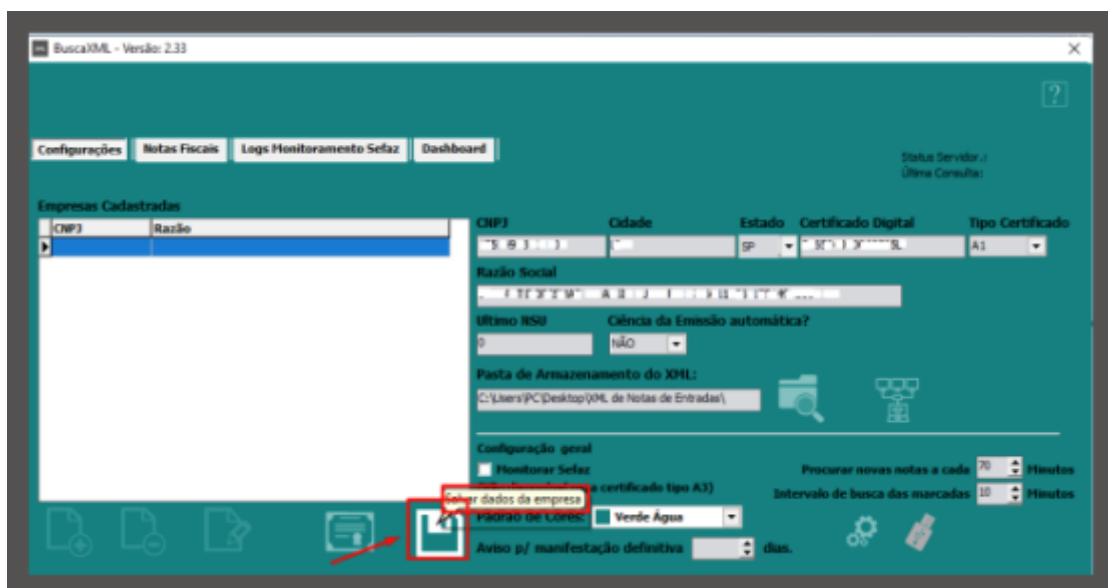
Observação: Se os XMLs que forem baixados devam ser disponibilizados para vários usuários o ideal é que você defina que o mesmo fique salvo na Rede de Computadores de sua empresa, desta forma todos terão acesso, caso apenas o usuário do computador onde o BuscaXML foi instalado deva ter acesso, salve na máquina do mesmo.



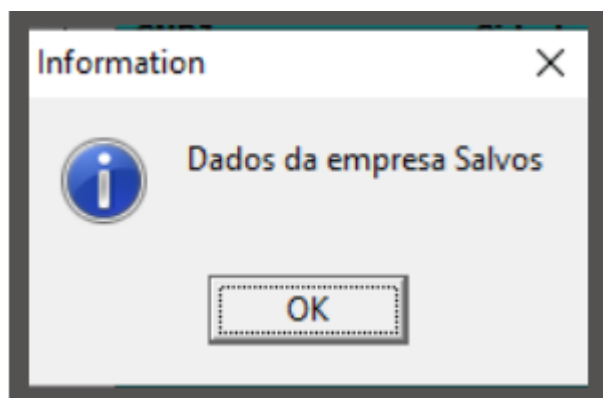
No campo “**Procurar novas notas a cada Minutos**” deixe informado 70 pois a SEFAZ está impedindo buscas em tempos menores de uma hora. Vou deixar para definir Monitorar Sefaz no final da configuração para poder mostrar manualmente todo o processo.



Em seguida confirme se todos os campos foram preenchidos corretamente, se necessário corrija e em seguida clique no botão salvar.



Será apresentada a mensagem informando que os dados da Empresa configurada foram Salvos, clique em OK.



Se toda a configuração do sistema foi realizada de acordo com os procedimentos comentados anteriormente, você estará pronto para utilizar o sistema BuscaXML, clique na aba Notas Fiscais.

Na aba Notas Fiscais o Sistema apresentará a tela informando dados referente a Ciência da Emissão, essa definição será necessária pois você só conseguirá que as notas sejam baixadas com sucesso após dar a Ciência da Emissão para a mesma. Leia a mensagem e se estiver de acordo clique em OK.



Na parte superior da aba **Notas Fiscais** você conseguirá visualizar de qual empresa serão baixados os XMLs.



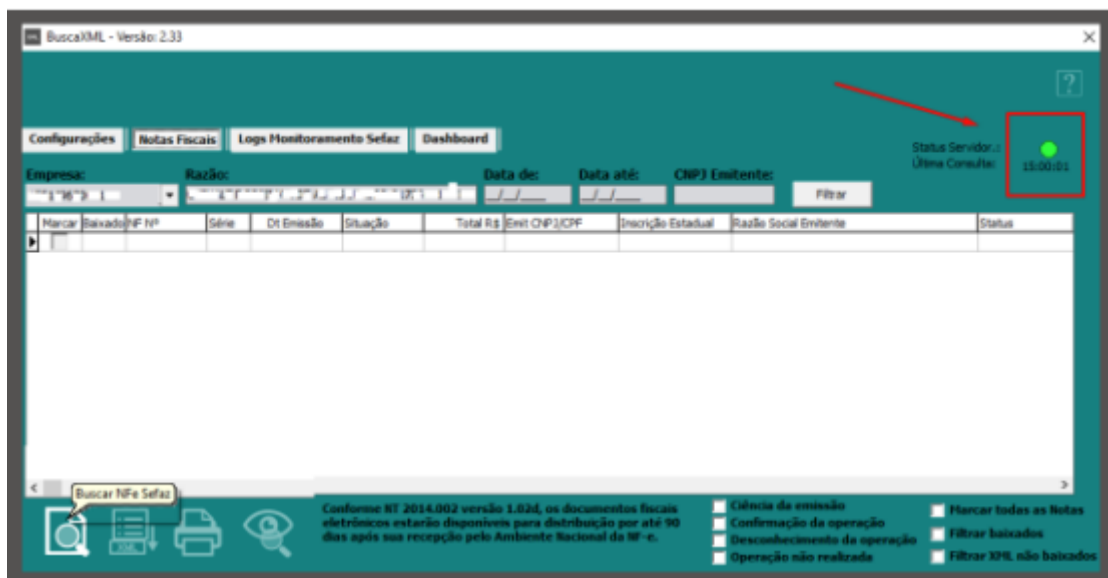
Para iniciar o Processo de downloads dos XMLs emitidos para a empresa configurada clique no botão **“Buscar NFe Sefaz”**.



O Sistema apresentará a mensagem com as novas regras determinadas pela SEFAZ para a baixa dos Arquivos. Leia a mensagem com atenção. Clique em Yes.



Se toda a configuração estiver OK, a conexão com a SEFAZ será realizada com sucesso, para verificar o Status de sua conexão visualize a parte superior direita da aba **Notas Fiscais**.



Através do botão “XML” você poderá fazer download das notas, fazer a manifestação das mesmas, Excluir as notas ou verificar grade.

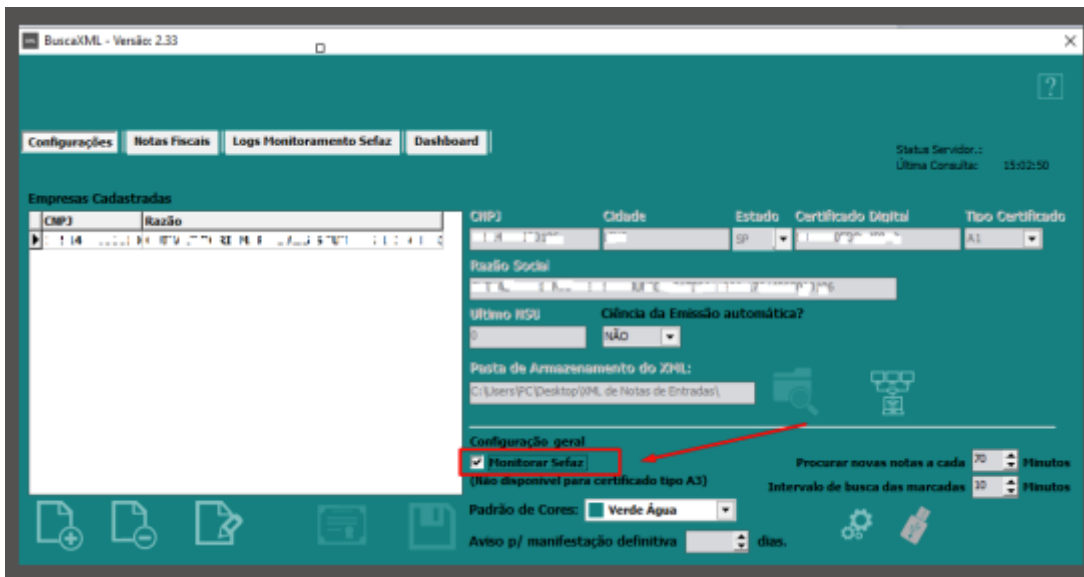


Através do botão **“Ocultar e monitorar”** o Sistema ficará minimizado em sua máquina e ficará monitorando as notas que forem autorizadas na Sefaz com o CNPJ de sua empresa no campo Destinatário (notas de entrada).



Depois que você buscar todas as notas até a data de hoje, caso sua empresa utilize um Certificado Digital Tipo A1, você poderá acessar novamente a aba Configurações e Selecionar a opção **MONITORAR SEFAZ**, desta forma o próprio BuscaXML entrará na SEFAZ e baixará automaticamente os XMLs que foram emitidos para a sua empresa e quando você acessar a pasta definida para salvar os XMLs eles estarão salvos corretamente.

Observação: Caso a empresa utilize um Certificado Digital Tipo A3, não será possível realizar o monitoramento da SEFAZ pois para baixar as notas será obrigatório o preenchimento do PIN (senha) do Certificado Digital.



IMPORTANTE:

Sua máquina pode ter bloqueio para a execução dessa busca de XML ou do monitoramento da SEFAZ, desta forma, depois de toda a configuração feita, caso você não consiga fazer a conexão com a SEFAZ entre em contato com o Suporte Técnico.

Revision #2

Created 25 January 2024 16:30:44 by ProjetosD

Updated 5 April 2024 20:10:36 by ProjetosD